



### Informations

Zones à Enjeux	6
Zones Calmes	3
Grandes Infra MEL	10

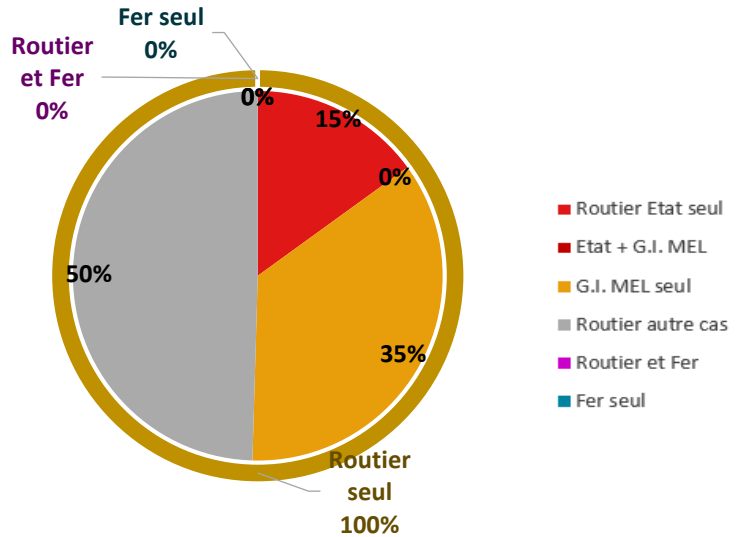
Superficie	6,2 km <sup>2</sup>
Population*	10300
Bâtiment d'habitation	4149
Ets. d'enseignement	10
Ets. de santé	0
Surface > seuil OMS	87%

\* populations arrondie à la 100<sup>aine</sup>

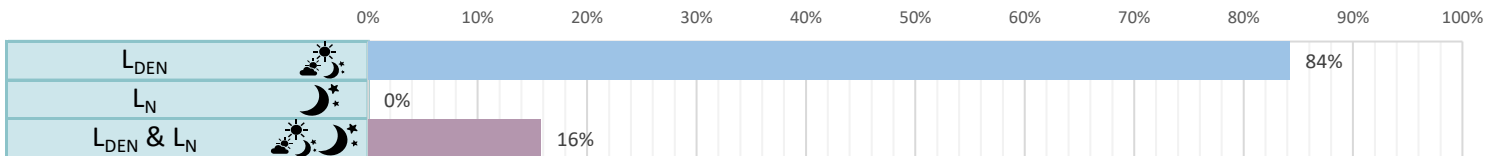
Surfaces exposées		Surface	%
	Bruit Routier	0,9 km <sup>2</sup>	15,1%
	Bruit Ferroviaire	0,0 km <sup>2</sup>	0,0%
	Bruit Industriel	0,0 km <sup>2</sup>	0,1%
	Bruit Aérien	0,0 km <sup>2</sup>	0,0%

Population exposée		Nombre	%
Population*		500	4,8%
Etablissements scolaires		0	0,0%
Etablissements de santé		0	0,0%

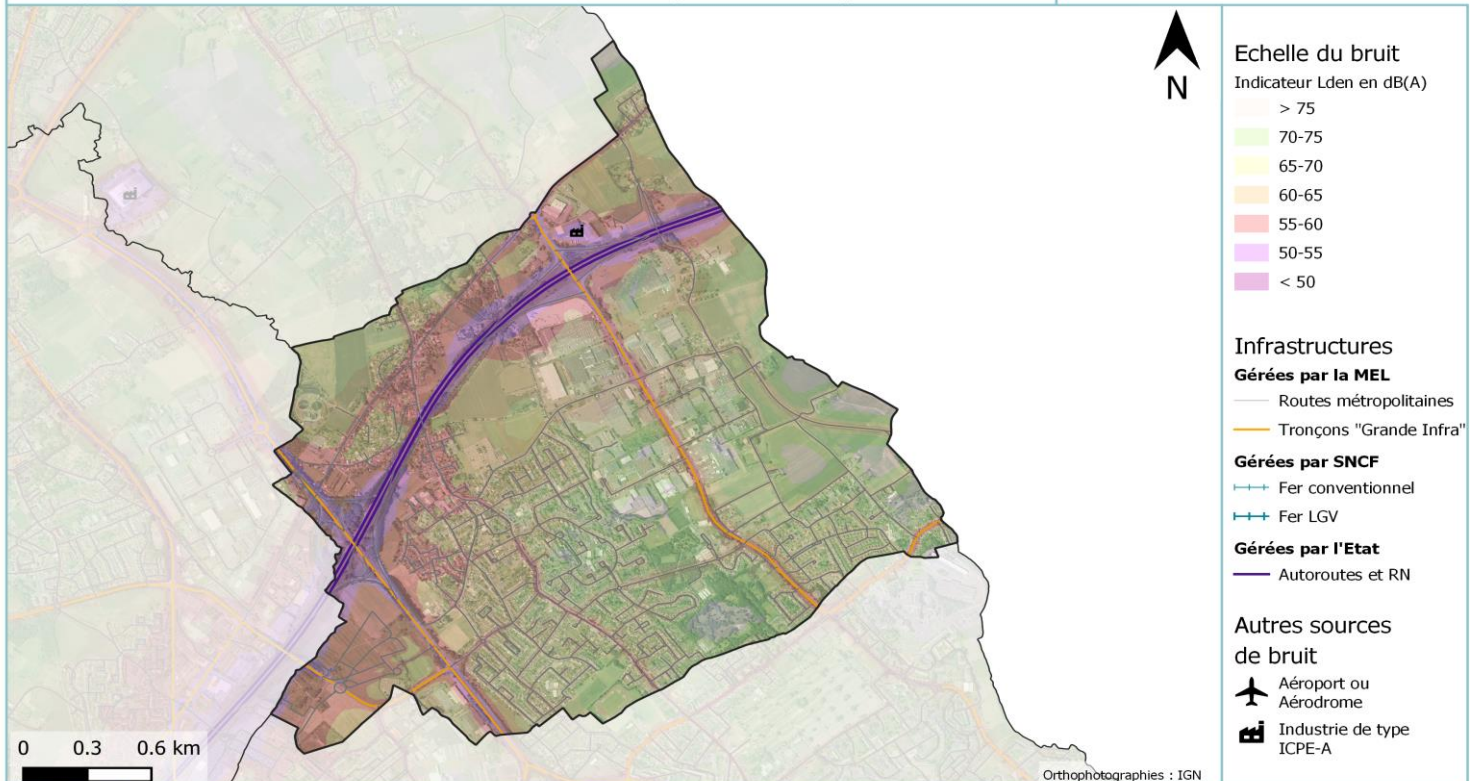
### Origine des dépassements



### Périodes de dépassement



### Cartographie du niveau sonore et des sources de bruit prises en compte dans le PPBE



# NEUVILLE EN FERRAIN

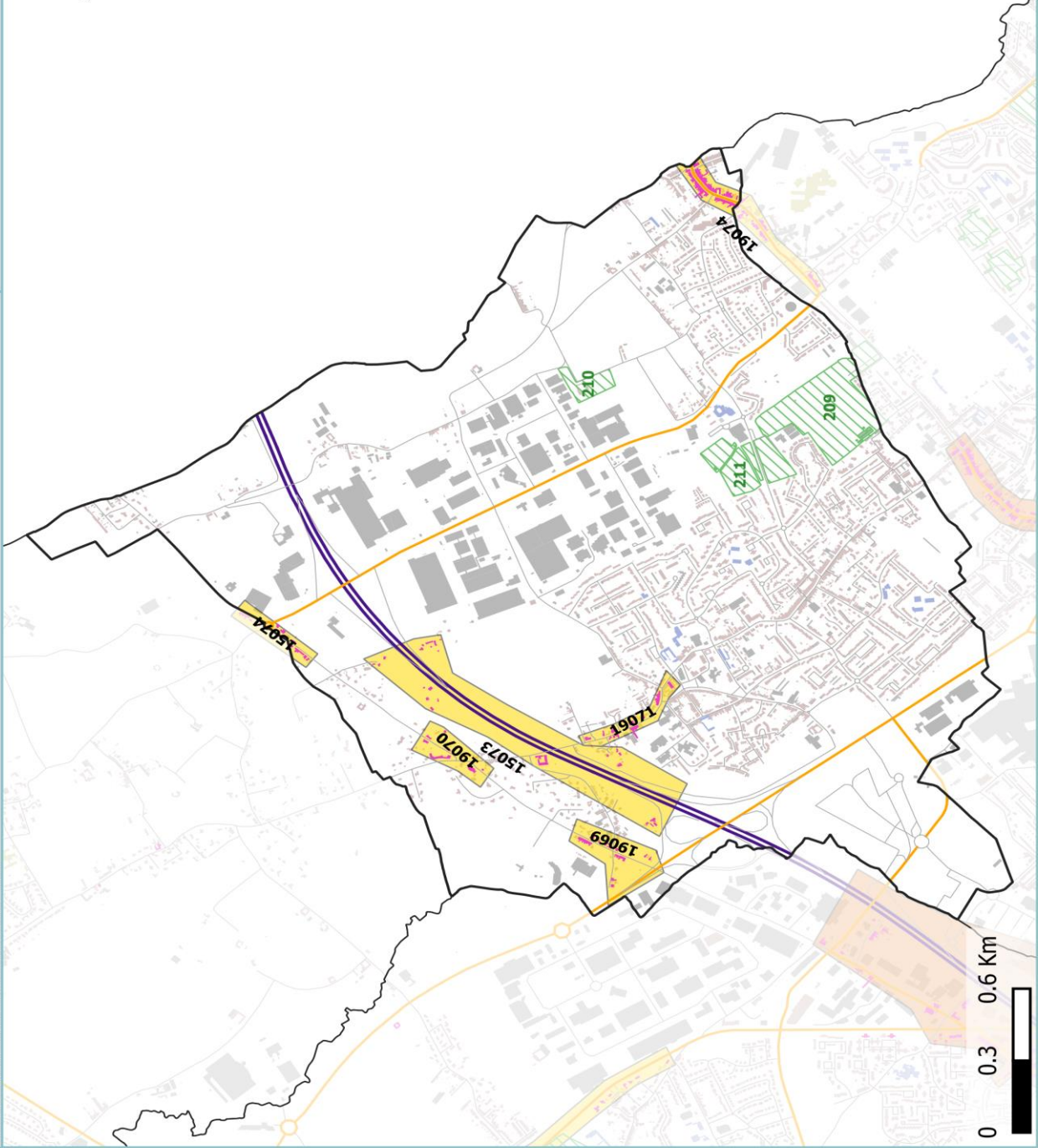
## Cartographie des zones d'intérêt sonore



SIM ENGINEERING



Plan de Prévention du Bruit dans l'Environnement - 2019



### Zonage

- Calme et moindre bruit**
  - Zone Calme
- Zones à enjeux**
  - Modéré
  - Fort
  - Prioritaire
- Zones à enjeux**
- Bâtiments d'habitation**
  - Dépassement routier
  - Dépassement ferré
  - Dépassement route & fer
- Etablissements scolaires**
  - Dépassement routier
  - Dépassement ferré
  - Dépassement route & fer
- Etablissements de santé**
  - Dépassement routier
  - Dépassement ferré
  - Dépassement route & fer
- Infrastructures**
- Gérées par la MEL**
  - Routes métropolitaines
  - Tronçons "Grande Infra"
- Gérées par SNCF**
  - Fer conventionnel
  - Fer LGV
- Gérées par l'Etat**
  - Autoroutes et RN