

**extra
mobile**

La MEL fait bouger les lignes

**Découvrez le futur
de vos transports
en commun !**

extramobile

La MEL fait bouger les lignes



En connectant mieux les territoires qui la composent, en facilitant les déplacements de chacun, en proposant de nouvelles alternatives à l'usage de la voiture individuelle, la Métropole Européenne de Lille a pour ambition d'améliorer le quotidien de ses habitants en leur proposant une mobilité plus collective, plus efficace et plus respectueuse de l'environnement.

Dans les prochaines années, 75 km de nouvelles lignes de transports compléteront ainsi le réseau métropolitain existant avec 2 nouvelles lignes de tramway et 2 nouvelles lignes de Bus à Haut Niveau de Service, soit environ 150 stations, 430 000 habitants et 300 000 emplois desservis.

Pour permettre à tous de se projeter dans ses déplacements du futur, nous avons regroupé ces projets structurants sous le nom d'« Extramobile ».

« Extramobile », c'est une nouvelle ambition pour faire bouger les lignes, pour des déplacements « extrafluides » et un territoire plus attractif et plus solidaire grâce à une offre nouvelle et renforcée de transports collectifs.

Ces nouvelles lignes de tramway et de Bus à Haut Niveau de Service ont fait l'objet d'une large concertation auprès des métropolitains et le dialogue se poursuit pour affiner la concrétisation de ces nouvelles lignes.

Viendra ensuite le temps des travaux, durant lesquels la Métropole Européenne de Lille continuera d'informer les métropolitains à chaque étape essentielle de ce grand chantier.

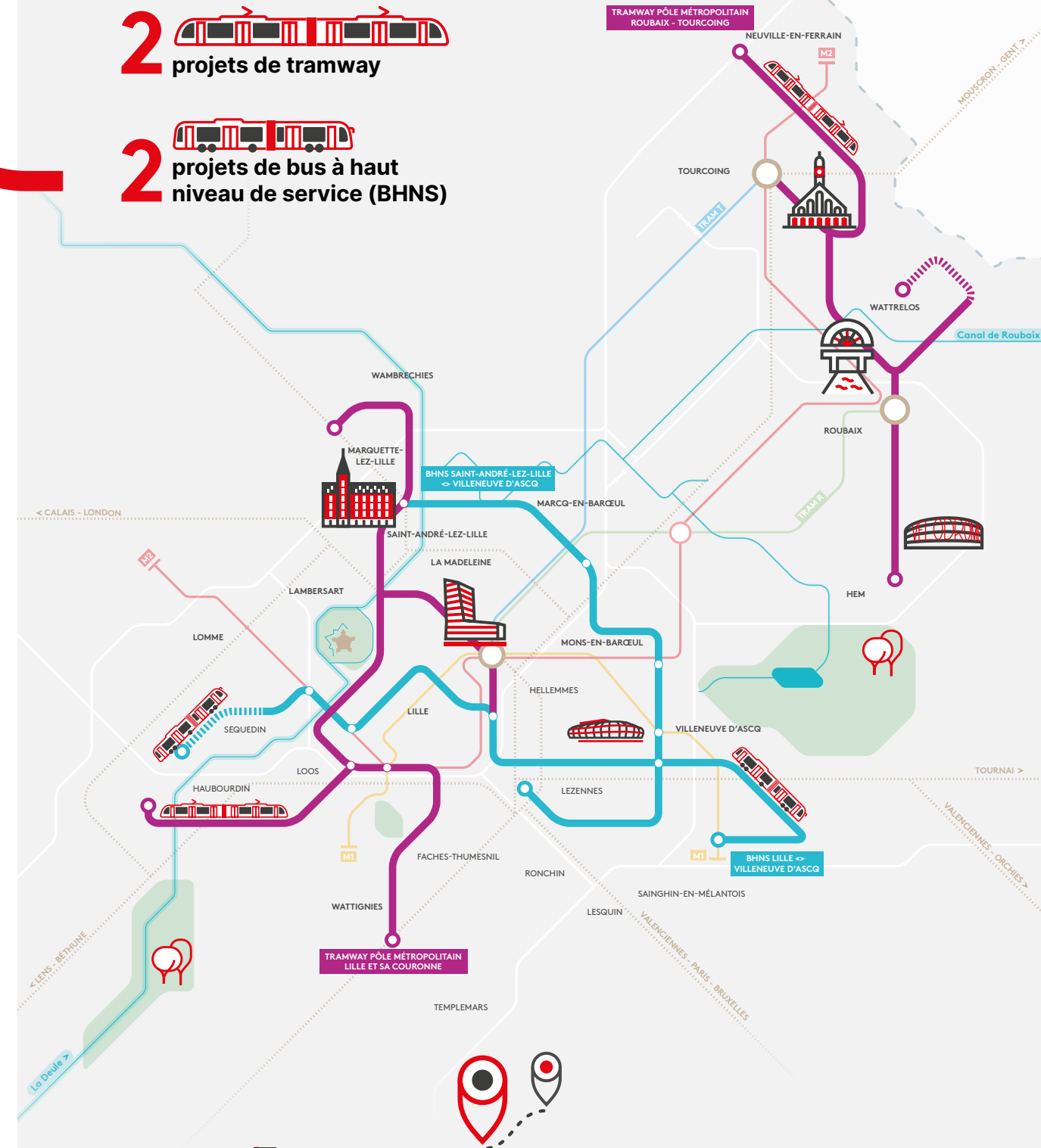
Avec cette brochure, nous vous proposons de découvrir et de partager notre ambition pour faire bouger les lignes et construire une Métropole « Extramobile ».

Damien Castelain
Président
de la Métropole
Européenne de Lille

Sébastien Leprêtre
Vice-président
de la MEL en charge
des mobilités et des
transports publics

2 projets de tramway

2 projets de bus à haut niveau de service (BHNS)



26 communes traversées par les projets de tramway et de BHNS

75 km
de nouvelles lignes
de transports en commun

2 milliards
d'euros investis

DEUX GRANDS PROJETS DE TRAMWAY



168 000

voyages par jour estimés
à la mise en service



50 km

de nouvelles lignes
de tramway

Pour des déplacements plus rapides et plus confortables, la Métropole Européenne de Lille développe deux projets de tramway : 50 km de nouvelles lignes pour desservir les grands pôles de la métropole.

Le tramway du pôle métropolitain de Roubaix - Tourcoing

Cette ligne viendra irriguer le territoire nord-est de la métropole. Elle desservira 130 000 habitants au sein des communes de Neuville-en-Ferrain, Tourcoing, Roubaix, Wattrelos et Hem, et bien plus via les connexions avec le réseau existant et futur. Elle reliera des sites majeurs de la métropole.

Établissements universitaires

Campus Roubaix - Tourcoing de l'Université de Lille.

Pôles d'activités économiques et commerciales

L'Usine, le centre McArthurGlen à Roubaix, le Centre Commercial Promenade de Flandre.

Lieux culturels

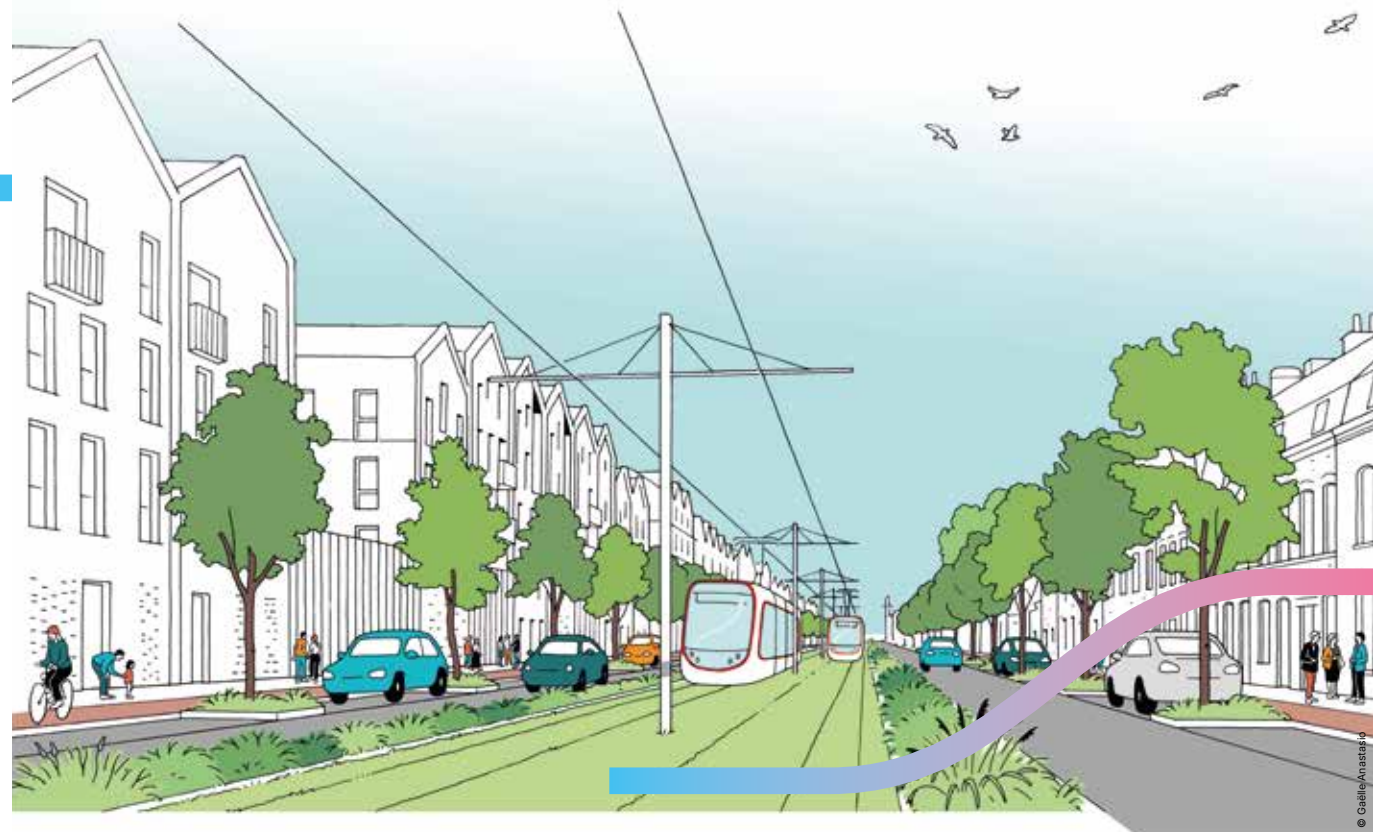
La Piscine, La Condition Publique, la Manufacture à Roubaix, le Zéphyr à Hem, la maison Folie Hospice d'Havré, le MUba Eugène Leroy à Tourcoing.

Équipements sportifs

Stab Vélodrome à Roubaix, Piscine des Trois Villes à Hem, Tourcoing-les-Bains.

Secteurs en renouvellement urbain

Quartiers de l'Alma, du Pile et des Trois Ponts à Roubaix, quartier de la Bourgogne à Tourcoing et de la Lionderie à Hem.



Le tramway du pôle métropolitain de Lille et sa couronne

Dédiée au cœur de la métropole, cette ligne reliera les communes de Wambrechies, Marquette-Lez-Lille, Saint-André-Lez-Lille, Lambersart, La Madeleine, Lille, Loos, Haubourdin, Faches-Thumesnil, Wattignies et Templemars. Elle desservira environ 180 000 habitants et bien plus via les connexions avec le réseau existant et futur. Elle reliera des sites majeurs de la métropole.

Établissements universitaires

L'Université catholique de Lille.

Sites culturels et patrimoniaux

Le quartier du Vieux-Lille, la Citadelle, le zoo de Lille, le palais Rameau, le Zénith et le Grand Sud à Lille, le château de Robersart à Wambrechies, le beffroi et la Fileuse à Loos.

Pôles d'activités économiques et commerciales

Euralille, Eurartisanat, le Grand Palais, Lillenum, la nouvelle cité administrative.

Espaces verts

Le parc de la Citadelle, le jardin des plantes, le jardin Vauban, le parc Henri Matisse, le parc des Dondaines à Lille, le jardin des Géants à La Madeleine, le parc Tudor à Faches-Thumesnil, le square Conia à Haubourdin, la véloroute de la Deûle.

Secteurs en transformation urbaine

Les projets Bords de Deûle et Euralille à la Deûle.



LE BHNS, UN NOUVEAU MODE COMPARABLE AU TRAMWAY

Nouveauté à l'échelle de la MEL, le bus à haut niveau de service est un mode de déplacement fiable, avec une régularité garantie, circulant principalement sur une voie dédiée, hors de la circulation automobile. Deux lignes de BHNS seront créées pour apporter une réponse performante aux besoins de déplacement, notamment en cœur de métropole.

BHNS Lille <> Villeneuve d'Ascq

Ce projet reliera les communes de Lomme, Lille, Hellemmes, Lezennes, Villeneuve d'Ascq et Sainghin-en-Mélantois. Un prolongement est en réflexion pour une desserte de Loos et Sequedin. Cette ligne apportera une solution complémentaire pour relier les pôles de Lille et Villeneuve d'Ascq. Elle reliera des sites majeurs de la métropole.

Établissements universitaires

L'Université catholique de Lille, le Campus Cité scientifique à Villeneuve d'Ascq.

Sites culturels et sportifs

Le musée d'Histoire Naturelle, le Palais des Beaux-Arts, le Zénith à Lille, le stade Pierre Mauroy à Villeneuve d'Ascq.

Pôles d'activités économiques et commerciales

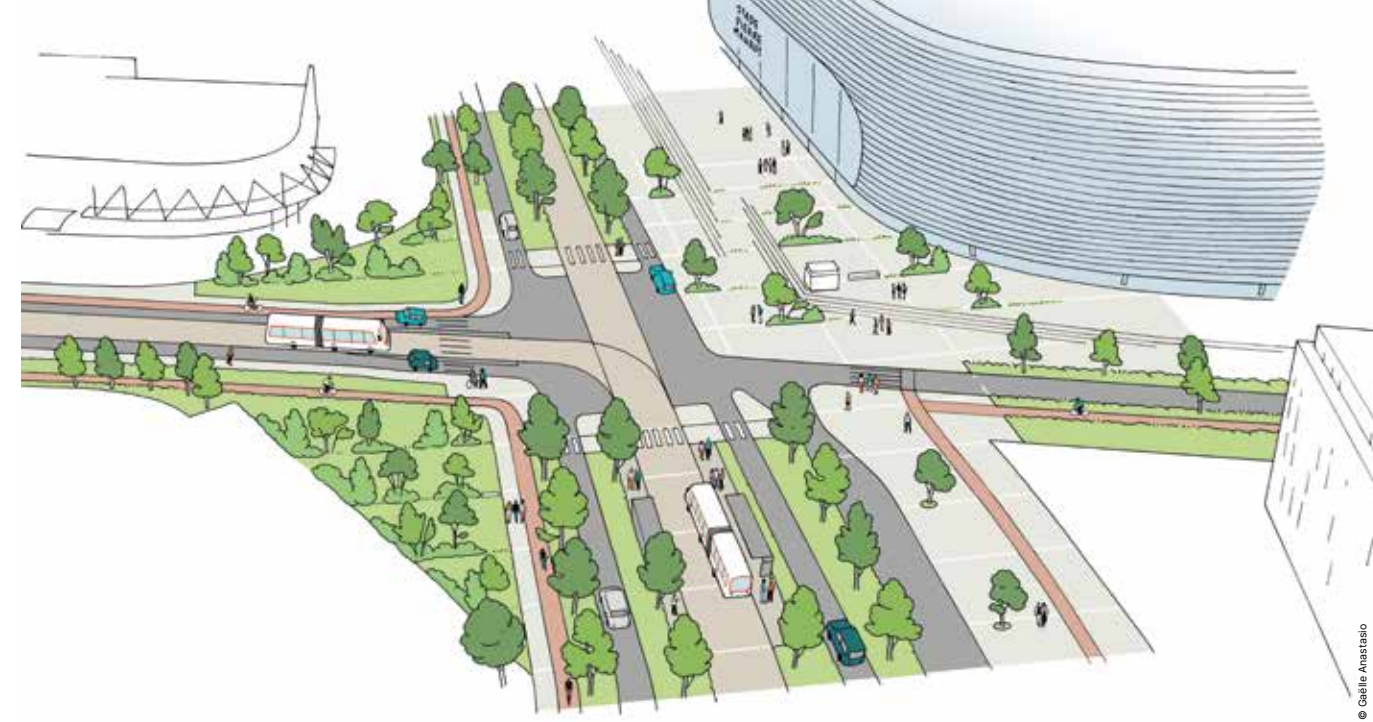
Le site d'excellence EuraTechnologies, Lille Grand Palais, la ZI du Hellu, le Parc scientifique de la Haute Borne, le Heron Parc.

Espaces verts

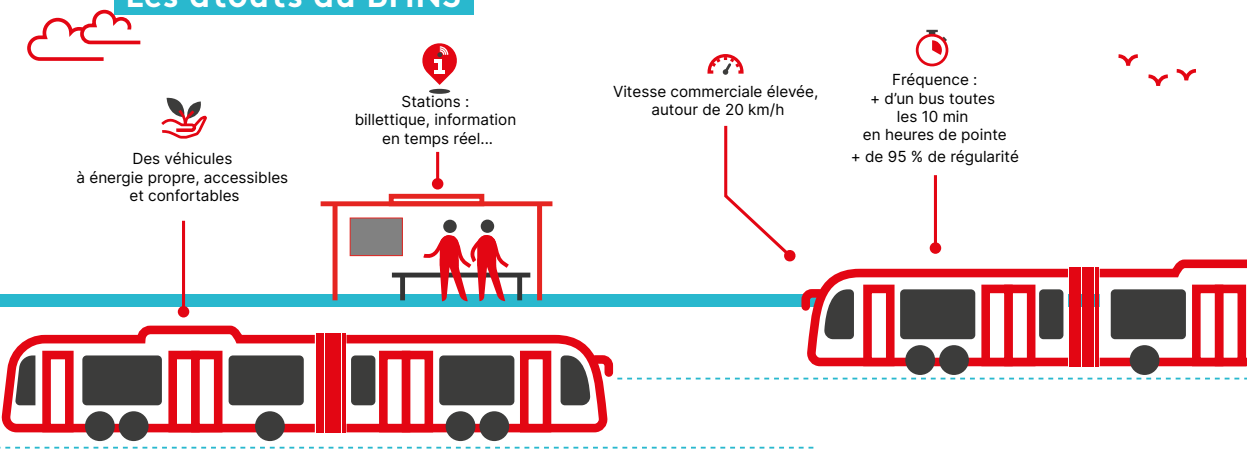
Le parc Jean-Baptiste Lebas, le jardin Vauban à Lille.

Secteurs en transformation urbaine

Les projets urbains Saint-Sauveur à Lille et Grand Angle à Villeneuve d'Ascq.



Les atouts du BHNS



BHNS Saint-André-lez-Lille <> Villeneuve d'Ascq

Point fort de cette ligne : elle permettra de relier différents lieux de la métropole du nord au sud sans passer par le centre-ville de Lille, en connexion avec les lignes de transport existantes. Elle connectera les communes de Saint-André-lez-Lille, La Madeleine, Marcq-en-Barœul, Mons-en-Barœul, Villeneuve d'Ascq, Hellemmes, Ronchin, Lesquin et Lezennes. Elle reliera des sites majeurs de la métropole.

Établissements universitaires

Le Campus Pont de Bois à Villeneuve d'Ascq.

Pôles d'activités économiques

La Cité des Échanges à Marcq-en-Barœul et le Parc d'activités de la Pilaterie, le centre commercial V2 à Villeneuve d'Ascq.

Sites culturels

Le Fort de Mons et le Forum des Sciences à Villeneuve d'Ascq.

Équipements sportifs

Le stade Pierre Mauroy à Villeneuve d'Ascq, l'Hippodrome de Marcq-en-Barœul.



Vers une métropole extramobile

Un projet de transport,
un projet social, environnemental et urbain.

DES DÉPLACEMENTS
FACILITÉS

**75 km
de nouvelles
lignes**

UNE MÉTROPOLE
DURABLE

**2 modes de
transport à
énergie propre**

UN CADRE DE VIE
TRANSFORMÉ

**des espaces
publics
repensés**

UN MAILLAGE
DU RÉSEAU

**des connexions
facilitées**

Pour découvrir le futur
de vos transports en commun

lillemetropole.fr/extramobile

