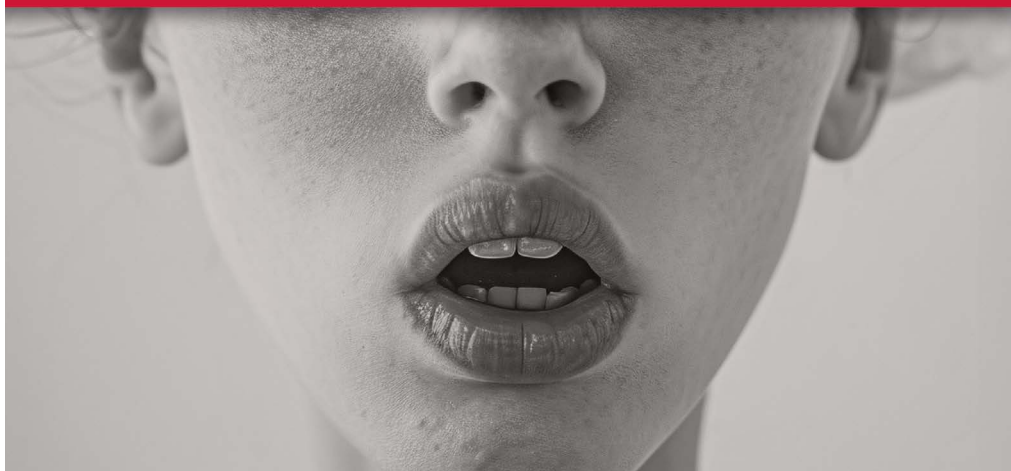


MÉTROPOLE EUROPÉENNE DE LILLE

Les Belles Sorties



—→ **Des spectacles à moins de 5 €
près de chez vous**
Janvier - juillet 2026

■ lillemetropole.fr



■ Envie de sortir ?

Venez vivre les Belles Sorties !

En 2026, les Belles Sorties reviennent pour permettre à tous les métropolitains de profiter des équipements culturels du territoire... pour un tarif de 5€ maximum. Ce projet culturel, qui existe depuis 15 ans, a déjà permis 1017 représentations et rassemblé plus de 120 000 spectateurs. L'engouement ne faiblit pas : chaque année, vous êtes toujours plus nombreux à vivre ces moments uniques !

Une programmation riche et variée

De janvier à juillet 2026, découvrez une grande variété de spectacles : Danse, Musique, Théâtre, Jeune Public.

Cette année, 72 communes participent à l'aventure, avec une programmation artistique déployée sur tout le territoire en partenariat avec 12 institutions culturelles majeures : l'Aéronef, l'Atelier lyrique de Tourcoing, le Chœur Régional des Hauts-de-France, la Compagnie de l'Oiseau-Mouche, le Grand- Bleu, le Gymnase - CDCN, l'Opéra de Lille, l'Orchestre National de Lille, le Prato, le Vivat, la rose des vents et le Théâtre du Nord.

Ce qu'il faut retenir

- Des spectacles entre 0 et 5€
- Venez seul, en famille ou entre amis !
- Des lieux proches de chez vous, dans les petites et moyennes communes de la MEL, faciles d'accès.

Pour venir, plusieurs options

- À pied ou à vélo : profitez d'une balade en plein air.
- En bus ou en train : préparez votre itinéraire avec Ilévia.
- En covoiturage : proposez à vos proches ou via passpasscovoiturage.fr.
- En voiture : des parkings sont disponibles à proximité.

Le jour du spectacle

- Arrivez 15 minutes avant le début pour vous installer confortablement.
- Savourez l'instant : une occasion unique de découvrir des œuvres et des artistes.
- Après le spectacle, échangez avec eux et prolongez le plaisir autour d'une buvette proposée dans la plupart des communes.

■ Dans les pages qui suivent, retrouvez la fiche de présentation de tous les spectacles

Ces pictogrammes indiquent les modes de transports proches des lieux de spectacles



Gare



Station de bus



Tram



Station V'lille



Station trottinettes/vélos électriques à proximité

Ces pictogrammes indiquent la restauration sur place



Buvette



Petite restauration

Ces pictogrammes indiquent l'accessibilité des spectacles



Spectacle accessible aux personnes à mobilité réduite



Spectacle accessible aux personnes avec un handicap visuel



Spectacle accessible aux personnes avec un handicap auditif



Spectacle accessible aux personnes avec un trouble du développement intellectuel

■ DANSE

9 - 11 / Le Gymnase, CDCN

■ MUSIQUE

12 - 13 / Le Chœur Régional Hauts-de- France

14 - 15 / L'Opéra de Lille

16 - 17 / L'Orchestre National de Lille

18 - 19 / L'Aéronef

■ JEUNE PUBLIC

20 - 21 / La Compagnie de l'Oiseau-Mouche

■ THÉÂTRE

22 - 23 / La rose des vents

24 - 25 / Le Théâtre du Nord

Danse

CHERENG

Samedi 24 janvier à 18 h

Espace Jean Piat

Ferme de Céren

40 route Nationale

Gratuit

Pas de Réservation

**Rencontre avec l'équipe
artistique à la fin spectacle.**

Infos pratiques

Pour y aller

 Ligne 72, arrêt Château

Sur place



AD LIBITUM

Proposé par le Gymnase, CDCN

Ad Libitum est un spectacle de danse et de musique de Simon Le Borgne et Ulysse Zangs. Simon le Borgne est danseur et chorégraphe. Ulysse Zangs joue de la batterie.

Les mouvements du danseur sont rythmés par la batterie.

La danse s'inspire de clichés sur les identités.

Les clichés sont des idées toutes faites qu'on répète souvent, mais qui ne sont pas toujours vraies.

Ensuite, le danseur lutte contre ces clichés avec une danse plus libre.

Distribution :

Chorégraphie : Simon Le Borgne

Composition : Ulysse Zangs

Interprétation : Simon Le Borgne, Ulysse Zangs

Lumière : Iannis Japiot

Collaboration artistique : Philomène Jander

Regards extérieurs : Émilie Leriche, David Le Borgne

Durée : 50 minutes

À partir de 8 ans



Danse



Danse



DEÛLÉMONT

Vendredi 24 juillet à 17 h

École Guynemer

3 rue des Processions

Gratuit

Pas de réservation

Infos pratiques

Pour y aller

 Ligne 82, arrêt
Deûlémont Mairie

HOT

Proposé par le Gymnase, CDCN

L'histoire se passe après une catastrophe. Tout semble avoir disparu. Les deux danseurs veulent faire revivre le mouvement et la vie. La danse a des rebonds, des secousses et des mouvements saccadés. Sur fond de musique hip hop, ragga et techno.

Le spectacle propose :
de garder espoir,
de s'écouter soi-même,
d'écouter les autres,
d'écouter le monde.

Distribution :

Chorégraphie, interprétation : Julie Botet, Max Gomard

Son : Max Gomard

Durée : 30 minutes.

Tout public



Musique

EMMERIN

Samedi 30 mai à 20 h

Espace étoile Bernard André
rue Auguste Potié

Tarif : 5 €

Réservation : 03 20 07 17 60 ou
contact@ville-emmerin.fr

Infos pratiques

Pour y aller

🚶 Ligne 58, arrêt Delory
Ligne 879, arrêt Emmerin-
Mairie

FRELINGHIEN

Samedi 6 juin à 20 h

Salle des fêtes
15 rue d'Armentières

Tarif : 5 €

Gratuit -12 ans

Réservation : 03 20 48 22 76
contact@mediatheque-
frelinghien.fr

Infos pratiques

Pour y aller

🚶 Ligne 82/82R
Ligne 75/75R, arrêt Bon Coin

MARQUILLIES

Samedi 20 juin à 20 h

Salle Communale
rue de la Bourse

Gratuit

Pas de réservation

Infos pratiques

Pour y aller

🚶 Ligne 61, arrêt Marquillies
Mairie ou rue de Verdun

Sur place



VOYAGES

Proposé par le Chœur Régional Hauts-de-France

Voyages est un concert théâtralisé, c'est-à-dire un concert où les morceaux de musique sont mis en scène. Ils sont entrecoupés de textes humoristiques et de citations.

Le Chœur Régional interprète ce concert avec un pianiste et quatre chanteurs solistes qui sont également comédiens.

Le programme parle de l'envie de partir et des déplacements. Il parle aussi des transports sous toutes leurs formes : la marche, le train, le vélo, le bateau...

Le concert propose plusieurs styles de musique : classique, romantique, actuelle... et plusieurs compositeurs de différentes périodes : Mozart, Offenbach, Messenger, Gainsbourg, Grand Corps Malade.

Distribution :

Soprano : Alexandra Hewson

Ténor : Denis Mignien, Rémi Lausin

Baryton-basse : Tanguy François

Pianiste : Pierre Bourteel

Chœur Régional Hauts-de-France : environ 50 choristes

Direction : Eric Deltour

Durée : 1 h 45 avec entracte

À partir de 6 ans





Musique



SANTES

Jeudi 8 janvier à 20h

Espace Agora

Avenue des sports

Gratuit

Réservation : 03 20 07 75 14

communication.culture@

santes.fr

www.billetweb.fr/le-chateau-

de-barbe-bleue.fr

Présentation de l'œuvre

avant le spectacle.

Infos pratiques

Pour y aller

🚶 Ligne 58, arrêt Gare



PÉRONNE- EN-MÉLANTOIS

Samedi 10 janvier à 20h

Salle des fêtes

39 rue de l'église

Gratuit

Réservation : 03 20 41 10 48

ou mairie@peronne-

melantois.fr

Présentation de l'œuvre

avant le spectacle.

Infos pratiques

Pour y aller

🚶 Ligne 870 et 69 R,
arrêt Chemin des Écoliers

Sur place



RADINGHEM- EN-WEPPEES

Mardi 27 janvier à 20h

Salle des Sports

Rue de la fêterie

Tarif : 5 €

Réservation : 03 20 50 24 18

ou en mairie et secretariat2@

radinghem-en-weppees.fr

Rencontre avec l'équipe

artistique à l'issue de la
représentation.

Infos pratiques

Pour y aller

🚶 Ligne 62, 25, 29, 74,
arrêt Mairie



LA CHAPELLE D'ARMENTIÈRES

Judi 29 janvier à 20h30
Centre Culturel Nelson Mandela
331 route Nationale
Tarif : 5 €

Réservation : www.espace-mandela-lca.com

Éligible au Pass Culture
Présentation de l'œuvre avant le spectacle.

Infos pratiques

Pour y aller

📍 Ligne 99, arrêt Poste

Sur place



WATTIGNIES

Samedi 31 janvier à 18h
Centre Culturel Robert Delefosse
2 avenue des Arts
Tarif : 5 €

Réservation : 03 20 95 45 71
www.wattignies.notre-billetterie.com

Rencontre avec les équipes artistiques à l'issue du spectacle.

Infos pratiques

Pour y aller

📍 Ligne 55, arrêt Cimetière

Sur place



RONCQ

Judi 5 février à 20h
La Source
Salle Atrium
293 rue de Lille
Tarif : 5 €

Réservation : www.roncq.fr/billetterie

Infos pratiques

Pour y aller

📍 Liane 4, arrêt La Vallée
Liane 91, arrêt La Vallée ou Corteville
Ligne 84 arrêt, La Vallée ou Corteville

Sur place



LE CHÂTEAU DE BARBE-BLEUE LES SONS DE LA SOLITUDE

Proposé par L'Opéra de Lille

Le compositeur raconte l'histoire de Judith, qui découvre les peurs et la solitude de Barbe-Bleue derrière sept portes de son Château. Le metteur en scène relie cette solitude à celle que vivent de nombreuses personnes âgées et intègre leurs témoignages : des voix d'habitants des Hauts-de-France résonnent à chaque passage des portes. Le public se déplace librement au milieu du spectacle et peut être au plus près des artistes.

Distribution :

Concept et mise en scène : Jeffrey Döring
Arrangement pour ensemble de chambre : Stephan Goldbach
Scénographie : Elisabeth Schiller-Witzmann
Ingénieur son : Valle Döring

Durée : environ 1 h 15 sans entracte

À partir de 5 ans



Musique

MARQUETTE-LEZ-LILLE

Mercredi 29 avril à 20 h

Le Kiosk
302 rue de Lille

Gratuit

Réservation : www.marquettelezlille.fr/agenda

Infos pratiques

Pour y aller

 Ligne 14, arrêt Scrive

 Lille

Sur place



LA BASSÉE

Mercredi 6 mai à 20 h

Salle Vox
17 avenue Jean-Baptiste Lebas

Tarif : 3 €

Réservation : 03 20 29 90 29
et sur place le soir du concert

Infos pratiques

Pour y aller

 TER Ligne Béthune
Gare de La Bassée

FRETIN

Samedi 9 mai à 20 h

Salle des fêtes Renaud
7 rue Alfred Cousin

Tarif : 2 €

Gratuit pour les moins de 12 ans
Réservation : 03 20 64 67 40
accueil@ville-fretin.fr

Infos pratiques

Pour y aller

 Ligne 69, arrêt
Mairie de Fretin

Sur place



VOYAGES SYMPHONIQUES

Proposé par l'Orchestre National de Lille

La Petite Suite a été commandée à Witold Lutoslawski par la Radio de Varsovie en 1950. Le compositeur reprend des mélodies folkloriques polonaises pour en faire des textures orchestrales inouïes. Rien de triste dans ce *Tombeau de Couperin* imaginé par Ravel en 1920. Le compositeur rend ici hommage au grand musicien du 18^e siècle François Couperin. Une œuvre tout en raffinement « à la française » et en nostalgie.

En 1829, Felix Mendelssohn visite l'Écosse. Les paysages sauvages des Highlands vont lui inspirer sa *Troisième Symphonie*. Parfois rêveuse et nostalgique, l'œuvre adopte à d'autres moments un caractère héroïque et fougueux

- Witold Lutoslawski (1913- 1994) - *Petite Suite* (version de chambre) (12') ;
- Maurice Ravel (1875- 1937) - *Le Tombeau de Couperin* (20') ;
- Felix Mendelssohn (1809 - 1847) - *Symphonie n° 3 « Ecossaise »* (40')

Le concert fait l'objet d'une courte présentation des œuvres.

Distribution :

Orchestre National de Lille (40 musiciens)

Direction : Anna Sulkowska-Migon

(1^{er} Prix du concours La Maestra 2022)

Durée : 1 h 45 avec entracte

À partir de 6 ans



Musique



HERLIES

Mercredi 13 mai à 20 h

Église Saint-Amé
5 rue du Bourg

Tarif : 5 €

par chèque uniquement

Réservation : 03 20 60 38 45

mairieherlies.accueil@orange.fr

Infos pratiques

Pour y aller

🚶 Ligne 64, arrêt Mairie

WILLEMS

Vendredi 15 mai à 20 h

Pôle Éclat
rue Jean Bouche
square Eugène Thomas

Gratuit

Réservation : [http://demarches.mesdemarches.lillemetropole.fr/belles-sorties-2026/](http://demarches.mesdemarches.lillemetropole.fr/belles-sorties-2026/inscription-a-l-evenement-voyage-symphonique-a-willems-le-15-mai-2026/)

[inscription-a-l-evenement-voyage-symphonique-a-willems-le-15-mai-2026/](http://demarches.mesdemarches.lillemetropole.fr/belles-sorties-2026/inscription-a-l-evenement-voyage-symphonique-a-willems-le-15-mai-2026/)

Infos pratiques

Pour y aller

🚶 Lignes 66, 72, 73, 78, 876

Pass Pass Covoiturage



LEZENNES

Samedi 16 mai à 20 h

Salle Brassens
36 rue Ferrer

Gratuit

Réservation : 03 20 91 59 01

Formulaire de réservation à l'accueil mairie et sur www.lezennes.fr

Infos pratiques

Pour y aller

🚶 Ligne 18, CO1, arrêt Faidherbe



Sur place







L'AÉRONEF

Programmation musiques actuelles

La programmation de L'Aéronef dans le cadre des Belles Sorties 2026 est en cours de réalisation.

Vous pourrez progressivement la découvrir à partir du **premier semestre 2026**. Talents régionaux ou artistes de renom disponibles au détour d'une tournée, nous accordons une attention particulière au choix des groupes que nous vous proposons, dans un esprit de découverte qui ne manquera pas de vous surprendre. Pop, rock, chanson, funk, jazz ... au-delà des styles, nous aurons à cœur d'accompagner les propositions artistiques à travers diverses actions : échanges avec les artistes, goûter-concert, ateliers de pratique...

L'Aéronef sera de sortie à sept reprises dans les communes de **Bois-Grenier, Houplines, Le Maisnil, Leers, Lompret, Sailly-lez-Lannoy, Wicres**.

Ces soirées seront annoncées prochainement sur le site aeronef.fr, les réseaux sociaux et l'agenda MEL.

Au plaisir de vous y croiser !

VERLINGHEM

Vendredi 24 avril à 18 h 30

Salle Multisports René Werquin,
place Jacques Chirac

Gratuit

Réservation : 03 20 08 81 36

Infos pratiques

Pour y aller

8 Ligne 51, arrêt Mairie

Sur place



JOUER LE JEU

Proposé par la Compagnie de l'Oiseau-Mouche

Une figure parentale bienveillante et son jeune enfant s'apprêtent à rentrer à la maison. L'enfant veut retarder le départ, s'amuser encore un peu. Il invente alors le Jeu ! Très vite, il s'avère que pour l'adulte cette entreprise de Jouer le Jeu est tout sauf simple. Comment s'entendre entre générations quand on n'a pas les mêmes priorités ? Quand le temps ne s'écoule pas de la même façon ? Quand les règles ne sont là que pour être changées ? Le Jeu n'est en réalité qu'un prétexte, un moyen de passer du temps ensemble et tisser une relation.

Distribution : Antonin Lartaud et Florian Spiry, interprètes de la Cie de l'Oiseau-Mouche

Mise en scène : Emma Gustafsson

Texte : Jon Fosse

Traduction : Emma Gustafsson

Collaboration artistique : Laurent Hatat

Durée : 40 minutes

À partir de 4 ans



Rencontre avec le public après la représentation.



jeune public



MOUVAUX

Mardi 10 mars à 20h

L'Etoile, Scène de Mouvaux
1 place du Cœur de ville

Tarif : 5 €

Gratuit -18 ans

Réservation : 03 20 76 27 27

www.lettoile.mouvaux.fr

Rencontre avec l'équipe
artistique à l'issue du
spectacle.

Infos pratiques

Pour y aller

🚶 Ligne 33, arrêt Mouvaux
Cœur de ville

🚊 Direction Tourcoing
arrêt 3 Suisses



Sur place



SECLIN

Mercredi 1^{er} avril à 17h

DJ Set de Ricky Hollywood
de 18h à 20h30

Salle Ronny Coutteure
Rue du 8 mars

Gratuit

Réservation : 03 20 62 94

43 culture@ville-seclin.fr,
sur place au 29 rue Abbé
Bompain, ou www.ville-seclin.notre-billetterie.fr

Verre de l'amitié.

Infos pratiques

Pour y aller

🚶 Ligne 92,
arrêt Hôtel de Ville

🚊 TER Lille-Douai et Lille-
Lens



Sur place



SALOMÉ

Jeudi 2 avril à 19h

Complexe Raymond Nowacki
Avenue Louis Romon

Gratuit

Réservation : accueil mairie
et sur www.mesdemarches.lillemetropole.fr/belles-sorties

Infos pratiques

Pour y aller

🚶 Ligne 61, arrêt Pasteur

🚊 TER Lille-Béthune





LES GRANDES ABSENTES NEIGES ÉTERNELLES #2

Proposé par La rose des vents - Scène nationale
Lille Métropole - Villeneuve d'Ascq

Deux femmes parlent de chansons autour
d'une table. Il s'agit des chanteuses Céline Dion et
Mylène Farmer qui se retrouvent après l'annulation de
leurs concerts. Elles se confient. En parallèle, on entend
des témoignages

Artiste associée de la rose des vents : Jeanne Lazar,
Cie Il faut toujours finir ce qu'on a commencé

Distribution : Pauline Vallé, Garance Bonotto

Durée : 1 h
à partir de 13 ans



ANNEULLIN

Vendredi 3 avril à 20h
Médiathèque François
Mitterrand, boulevard
Léon Blum

Gratuit

Réservation : www.billetweb.fr/pro/anneullin
Bord plateau à l'issue du
spectacle autour d'un verre
de l'amitié.

Infos pratiques

Pour y aller

🚗 Ligne 21R, arrêt Comtesse
Flandre

SAINGHIN-EN-WEPPE

Samedi 30 mai à 20h
La Scène
6 rue de l'Égalité

Tarif : 5 €

Réservation : en mairie ou
[www.billetweb.fr/la-rose-
des-vents-les-belles-sorties-
de-la-mel](http://www.billetweb.fr/la-rose-des-vents-les-belles-sorties-de-la-mel)

Infos pratiques

Pour y aller

🚗 Ligne 61, arrêt
Place De Gaulle



BOUSBECQUE

Dimanche 31 mai à 17h
Cinéma Le Foyer
3 rue des Bersaults

Gratuit

Réservation : [www.mesdemarches.
lillemetropole.fr/belles-
sorties](http://www.mesdemarches.lillemetropole.fr/belles-sorties)
Rencontre avec l'équipe
artistique à l'issue du
spectacle.

Infos pratiques

Pour y aller

🚗 Ligne 82, arrêt Papeterie
Ligne 84, arrêt Les Peupliers
Ligne 86, arrêt Complexe
sportif

LANNOY

Mardi 20 janvier à 20h

Salle Henri Échevin

48 rue de Lille

Gratuit

Pas de réservation

Infos pratiques

Pour y aller

📍 Liane 3,
Ligne 66, arrêt Place



Sur place



HOUPLIN-ANCOISNE

Mercredi 21 janvier à 19h30

Salle des fêtes

place du 8 mai 1945

Gratuit

Réservation : 03 20 97 31 58

<https://reseau-du-melantois.c3rb.org/rendez-vous/a-venir/les-belles-sorties-labolition-des-privileges>

Infos pratiques

Pour y aller

📍 Ligne 882 et 879

ANSTAING

Jeudi 22 janvier à 19h

Salle Polyvalente

7 rue Marie Curie

Tarif : 5 €

Réservation : [secretariat@](mailto:secretariat@mairie-anstaing.fr)

mairie-anstaing.fr

Infos pratiques

Pour y aller

📍 Ligne 69R, 73 arrêt Mairie



L'ABOLITION DES PRIVILÈGES

Proposé par le Théâtre du Nord

Hugues Duchêne remonte dans le temps pour un « sprint » jusqu'au point ultime de la Révolution française. Révolte, famines, complot : qu'est-ce qui a mené à cette nuit du 4 août 1789 où la noblesse a perdu ses avantages ?

Comment se provoquent ces moments où la société précipite son destin ?

Texte d'après L'Abolition des privilèges par Bertrand Guillot.

Adaptation et mise en scène : Hugues Duchêne.

Avec Oscar Montaz et Matéo Cichack.

Durée : 1h15

À partir de 14 ans





Théâtre

WERVICQ-SUD

Vendredi 23 janvier à 19 h

Salle George Straseele

Espace 2000

53 rue Gabriel Péri

Gratuit

Réservation : 03 20 14 59 20
vieassociative@wervicq-sud.com

Rencontre avec l'équipe
artistique à l'issue du
spectacle.

Infos pratiques

Pour y aller

🗉 Ligne 82, 84 et 86,
arrêt Europe ou Curie



Sur place



TEMPLEMARS

Samedi 24 janvier à 18 h

Salle Henri Desbonnet

4 rue Jules Guesde

Gratuit

Réservation : contact@ville-templemars.fr

Rencontre avec l'équipe
artistique à l'issue du
spectacle.

Infos pratiques

Pour y aller

🗉 Ligne 55, arrêt Église

WAMBRECHIES

Dimanche 25 janvier à 16 h

Salle des fêtes

33 avenue du Général Leclerc

Tarif : 5 €

Réservation : 06 24 91 54 33
actionculture@wambrechies.fr

Rencontre avec l'équipe
artistique à l'issue du
spectacle.

Infos pratiques

Pour y aller

🗉 Liane 1, arrêt Calevè



Sur place



Nos partenaires pour les Belles Sorties

Retrouvez ici toutes les informations sur les acteurs culturels qui nous accompagnent cette année.

L'AÉRONEF

L'Aéronéf est une grande salle de concert située à Lille.

Depuis 30 ans, elle organise des concerts de musique actuelle dans toute la région.

L'Aéronéf fait partie des plus grandes Scènes de Musiques Actuelles de France. En plus des spectacles, L'Aéronéf intervient aussi dans les écoles, les hôpitaux, les prisons ou auprès des personnes en situation de handicap.

Elle accompagne de jeunes artistes et les aide à créer leurs projets musicaux.

L'Aéronéf

168 av. Willy Brandt
Centre Euralille - Lille
Tél : 03 20 13 50 00

www.aeronef.fr

 @aerolille



L'ATELIER LYRIQUE DE TOURCOING

Depuis 1981, l'Atelier Lyrique de Tourcoing est un lieu important pour l'opéra et les concerts dans les Hauts-de-France.

On y crée et développe des spectacles originaux et de qualité.

L'Atelier veut rendre l'opéra accessible à toutes et tous, grâce à :

- des actions sociales et pédagogiques variées
- des prix adaptés ;
- une programmation ouverte et diversifiée ;
- une relation de proximité avec le public ;
- de nombreuses collaborations avec des artistes amateurs.

L'Atelier Lyrique de Tourcoing

82 bd Gambetta Tourcoing

Tél : 03 20 70 66 66

www.atelierlyriquedetourcoing.fr



LE BALLET DU NORD, CCN & VOUS !

Le Ballet du Nord est l'un des 19 centres chorégraphiques nationaux en France.

Il se trouve à Roubaix, dans les Hauts-de-France.

Il crée, produit et montre des spectacles de danse dans la région, en France et à l'étranger.

Chaque année, il accueille plus de 50 compagnies de danse.

Le Ballet du Nord travaille aussi pour faire découvrir la danse à un large public avec des projets artistiques et pédagogiques.

Depuis 2018, le projet

« CCN & Vous » renforce les liens avec les habitants, avec des actions dans la métropole de Lille, en région, en France et à l'international.

Le Ballet du Nord, CCN & Vous !

Centre Chorégraphique National Roubaix

33 rue de l'Épeule - Roubaix

Tél : 03 20 24 66 66

www.balletdunord.fr



LE CHŒUR RÉGIONAL HAUTS-DE-FRANCE

Le Chœur Régional Hauts-de-France a été créé en 1981. Il compte environ 90 chanteurs passionnés. Les choristes sont des amateurs, mais proposent de la musique vocale de grande qualité, de niveau professionnel. Ils chantent parfois seuls, parfois avec piano ou orgue, et parfois avec un orchestre. Leur qualité vocale est reconnue, et leur musique est appréciée de tous.

En 45 ans, le Chœur Régional a chanté plus de 200 œuvres de grands compositeurs comme Bach, Mozart, Brahms, et aussi de musiciens plus récents.

Il interprète différents styles de musique : musique ancienne, musique contemporaine, opéra, musique de chambre.

Le Chœur Régional a donné plus de 600 concerts devant plus de 500 000 personnes. Ces concerts ont lieu parfois dans de très grandes salles de spectacle, et parfois dans des petites salles ou des églises, pour que tout le monde puisse profiter de sa musique.

Le Chœur Régional Hauts-de-France

17 place Pierre Mendès France - Lille

Tél : 06 98 533 668

www.choeur-regional-hdf.fr



LE GRAND BLEU

Créé en 1981 à Lille, Le Grand Bleu est un théâtre qui propose des spectacles et des activités pour les jeunes (tout-petits, enfants, adolescents et jeunes adultes) et leurs familles. Le Grand Bleu est reconnu en France pour ses spectacles destinés au jeune public.

Le projet du Grand Bleu se porte sur :

- l'écriture et la création par et pour les enfants et les jeunes ;
- des spectacles et projets participatifs ;
- une programmation riche, au Grand Bleu et ailleurs ;
- de nombreux projets pour rapprocher les publics des spectacles
- un événement important pour la jeunesse : le festival Youth is Great ;
- des collaborations avec beaucoup de partenaires, par exemple avec les festivals NEXT et Forever Young.

Le Grand Bleu

36 av. Marx Dormoy - Lille

Tél : 03 20 09 88 44

www.legrandbleu.com



opéra, ballet, danse, théâtre

LE GYMNASSE, CDCN

Depuis plus de 40 ans, Le Gymnase soutient et développe la danse dans la métropole de Lille, dans les Hauts-de-France, en France et à l'international. Le Gymnase est situé à Roubaix. C'est un des 15 Centres de Développement Chorégraphique nationaux.

Le Gymnase :

- accompagne les artistes dans leur travail ;
- sensibilise et rapproche le public de la danse ;
- propose des formations professionnelles ;
- mène des recherches
- diffuse la danse sur tout le territoire.

Le Gymnase organise aussi deux festivals importants :

Forever Young, un festival de danse pour les jeunes

Le Grand Bain, un festival de danse dans les Hauts-de-France avec des spectacles variés et très différents.

Le Gymnase CDCN Roubaix Hauts-de-France

5 rue du Général Chanzy Roubaix

Tél : 03 20 20 70 30

www.gymnase-cdcn.com



Centre de Développement Chorégraphique National
Hauts-de-France

L'OPÉRA DE LILLE

L'Opéra de Lille est un lieu culturel important, moderne et ouvert à tous.

Chaque année, l'Opéra propose environ 100 spectacles :

- quatre opéras ;
- des spectacles de danse ;
- des concerts ;
- et d'autres événements pour attirer un large public.

L'Opéra veut continuer à diversifier ses arts, rester vivant et ouvert pour que tout le monde puisse se rencontrer et partager la culture.

Il prépare des saisons lyriques fortes, avec des thèmes et des styles variés.

Il propose aussi de nouvelles formes de concerts et de spectacle, parfois en dehors du bâtiment de l'Opéra.

L'Opéra de Lille

2 rue des Bons Enfants Lille

Tél : 03 62 21 21 21

www@opera-lille.fr

OPÉRA—
—DE—
—LILLE

LA COMPAGNIE DE L'OISEAU-MOUCHE

Créée en 1978, cette compagnie regroupe une vingtaine d'artistes professionnels qui travaillent ensemble sans metteur en scène fixe.

La compagnie se renouvelle sans cesse et met la création au centre de son fonctionnement.

Chaque création est unique, née de la rencontre entre un artiste et la compagnie.

Ils explorent plusieurs formes : théâtre, danse, marionnettes, projets mêlant plusieurs arts.

Les spectacles peuvent être des spectacles de théâtre, de danse, de marionnettes... dans des théâtres ou des lieux non dédiés au spectacle vivant.

Ils ont un théâtre avec deux salles, et accueillent chaque année environ 30 équipes artistiques pour jouer, répéter ou travailler.

La Compagnie de l'Oiseau-Mouche

28 avenue des Nations Unies - Roubaix

Tél : 03 20 65 96 50

www.oiseau-mouche.org



L'ORCHESTRE NATIONAL DE LILLE

Direction musicale Joshua Weilerstein
Depuis 1976, l'Orchestre National de Lille est un orchestre reconnu pour la qualité de sa musique.

Il a joué dans plus de 250 villes de la région Hauts-de-France, dans plus de 30 pays sur quatre continents.

Aujourd'hui, il compte 100 musiciens. L'Orchestre joue de la musique classique.

Il accueille aussi des compositeurs pour créer de nouvelles œuvres. Pour toucher un large public, il propose des concerts innovants et des actions pour accompagner les auditeurs.

L'Orchestre national de Lille

30 place Pierre-Mendès - Lille

Tél : 03 20 12 82 40

www.onlille.com



Orchestre National de Lille
Région Hauts-de-France

LE PRATO - PÔLE NATIONAL CIRQUE - LILLE

Le Prato est un lieu dédié au cirque, situé dans une ancienne filature à Lille. Depuis les années 1970, il développe des projets autour du cirque mélangé à d'autres arts.

Le Prato propose des spectacles de cirque dans sa salle, sous un chapiteau à la gare Saint-Sauveur ou dans des lieux publics.

Il accompagne les artistes dans la création de leurs spectacles et organise des rencontres pour que tout le monde puisse découvrir les arts du cirque.

Le Prato est un pôle national cirque.

Le Prato organise aussi le festival Les Toiles dans la ville, tous les deux ans à Lille, dans la métropole de Lille et en région.

Le Prato - Pôle National Cirque - Lille, 6 allée de la Filature - Lille

Tél : 03 20 52 71 24

www.leprato.fr

@leprato.pnc



LA ROSE DES VENTS SCÈNE NATIONALE LILLE MÉTROPOLÉ VILLENEUVE D'ASCQ

Lille Métropole Villeneuve d'Ascq, La rose des vents est une scène nationale. C'est un lieu important pour l'art et la culture, dédié aux spectacles contemporains.

On y trouve : théâtre, danse, cirque, musique, magie, cinéma.

Chaque année, une quarantaine de spectacles et environ 300 films sont programmés.

La rose des vents organise tous les ans les festivals 100% Magie et Fêtons l'été ! Elle fait également partie des cinq organisateurs du NEXT festival.

Après 4 ans de travaux et de programmation hors-les-murs, le théâtre de La rose des vents rouvre ses portes en décembre 2025.

La rose des vents Scène nationale Lille Métropole Villeneuve d'Ascq

77 bd Van Gogh

Villeneuve d'Ascq

Tél : 03 20 61 96 96

www.larose.fr

**La rose
des vents**
Lille Métropole Villeneuve d'Ascq

THÉÂTRE DU NORD

Le Théâtre du Nord est un Centre Dramatique National réparti sur deux sites : Grand'Place à Lille et l'Idéal à Tourcoing. Il est dirigé depuis 2021 par le metteur en scène David Bobée, qui y déploie un projet axé sur l'ouverture à tous les publics à travers des spectacles exigeants, accessibles, et populaires. La programmation met à l'honneur les textes, du grand répertoire ou écrits par des auteur·ices vivant·es, servis par les outils de la création contemporaine et transdisciplinaire. Le Théâtre du Nord est aussi composé d'une école professionnelle supérieure d'art dramatique, L'École du Nord.

Théâtre du Nord

4 place du

Général de Gaulle - Lille

Tél : 03 20 14 24 24

accueil@theatredunord.fr



LE VIVAT SCÈNE CONVENTIONNÉE D'INTÉRÊT NATIONAL ART ET CRÉATION

Le Vivat est un théâtre situé à Armentières, près des Flandres, de la Métropole Européenne de Lille et de la Belgique. C'est un lieu important pour le soutien à la création artistique et son accessibilité aux habitants. L'équipe du Vivat accompagne les artistes et les habitants dans leurs projets et leurs rencontres.

Le Vivat soutient des artistes qui représentent la diversité et la mixité de la population française. Il propose des spectacles variés : théâtre, danse, musique. Tous les publics peuvent trouver des spectacles qui leur plairont. L'envie de les partager est au centre du projet du Vivat !

Le Vivat - Scène conventionnée d'intérêt national art et création

Place Saint-Vaast - Armentières

Tél : 03 20 77 18 77

www.levivat.net



Photographies

Page 7 ©Pasolini - Page 8 ©David Leborgne - Page 11 ©Vincent Montagne- Page 142 ©Carsten Steps (seeyou design) - Page 15 ©Ugo Ponte - Page 16 ©aéronef - Page 19 ©markus-spiske - Page 20 ©Arthur Crestani - Page 23 ©Blokus808

Impression

MEL - Services et ressources.



**Avec la C'ART,
vibrez aux couleurs
de Kandinsky !**

JANVIER

- **Jeudi 8 janvier à 20h - Santes** - Le Château de Barbe Bleue - L'Opéra de Lille
- **Samedi 10 janvier à 20h - Péronne-en-Mélantois** - Le Château de Barbe Bleue - L'Opéra de Lille
- **Mardi 20 janvier à 20h - Lannoy** - L'Abolition des privilèges - Le Théâtre du Nord
- **Mercredi 21 janvier à 19h30 - Houplin-Ancoisne** - L'Abolition des privilèges - Le Théâtre du Nord
- **Jeudi 22 janvier à 19h - Anstaing** - L'Abolition des privilèges - Le Théâtre du Nord
- **Vendredi 23 janvier à 19h - Wervicq-Sud** - L'Abolition des privilèges - Le Théâtre du Nord
- **Samedi 24 janvier à 18h - Chéreng** - Ad Libitum - Le Gymnase, CDCN
- **Samedi 24 janvier à 18h - Templemars** - L'Abolition des privilèges - Le Théâtre du Nord
- **Dimanche 25 janvier à 16h - Wambrechies** - L'Abolition des privilèges - Le Théâtre du Nord
- **Mardi 27 janvier à 20h - Radinghem-en-Weppes** - Le Château de Barbe Bleue - L'Opéra de Lille
- **Jeudi 29 janvier à 20h30 - La Chapelle d'Armentières** - Le Château de Barbe Bleue - L'Opéra de Lille
- **Samedi 31 janvier à 18h - Wattignies** - Le Château de Barbe Bleue - L'Opéra de Lille

FÉVRIER

- **Jeudi 5 février à 20h - Roncq** - Le Château de Barbe Bleue - L'Opéra de Lille

MARS

- **Mardi 10 mars à 20h - Mouvaux** - Les Grandes Absentes Neiges Éternelles #2 - La rose des vents

AVRIL

- **Mercredi 1^{er} avril à 17h - Seclin** - Les Grandes Absentes Neiges Éternelles #2 - La rose des vents
- **Jeudi 2 avril à 19h - Salomé** - Les Grandes Absentes Neiges Éternelles #2 - La rose des vents
- **Vendredi 3 avril à 20h - Annoëullin** - Les Grandes Absentes Neiges Éternelles #2 - La rose des vents
- **Vendredi 24 avril à 18h30 - Verlinghem** - Jouer le jeu - La Compagnie de l'Oiseau-Mouche
- **Mercredi 29 avril à 20h - Marquette-lez-Lille** - Voyages symphoniques - L'Orchestre National de Lille

MAI

- **Mercredi 6 mai à 20h - La Bassée** - Voyages symphoniques - L'Orchestre National de Lille
- **Samedi 9 mai à 20h - Fretin** - Voyages symphoniques - L'Orchestre National de Lille
- **Mercredi 13 mai à 20h - Herlies** - Voyages symphoniques - L'Orchestre National de Lille
- **Vendredi 15 mai à 20h - Willems** - Voyages symphoniques - L'Orchestre National de Lille
- **Samedi 16 mai à 20h - Lezennes** - Voyages symphoniques - L'Orchestre National de Lille
- **Samedi 30 mai à 20h - Sainghin-en-Weppes** - Les Grandes Absentes Neiges Éternelles #2 - La rose des vents
- **Samedi 30 mai à 20h - Emmerin** - Voyages - Le Chœur Régional des Hauts-de-France
- **Dimanche 31 mai à 17h - Bousbecque** - Les Grandes Absentes Neiges Éternelles #2 - La rose des vents

JUIN

- **Samedi 6 juin à 20h - Frelinghien** - Voyages - Le Chœur Régional Hauts-de-France
- **Samedi 20 juin à 20h - Marquillies** - Voyages - Le Chœur Régional Hauts-de-France

JUILLET

- **Vendredi 24 juillet à 17h - Deûlémont** - Hot - Le Gymnase, CDCN

■ Danse ■ Musique ■ Théâtre ■ Jeune public



RETROUVEZ TOUT
L'AGENDA DES BELLES
SORTIES SUR
LE SITE DE LA MEL

