

MÉTROPOLE EUROPÉENNE DE LILLE

La Méditerranée est (aussi) en nous !

Mars 2026 - janvier 2027

Concerts
Spectacles
Expositions
Ateliers gastronomiques

La MEL au 
de votre quotidien !

médi
saison terra
2026 née



médi

**+200
événements
en France**

saison

terra

hée

2026

**15
mai**



**31
oct.**



Saison Méditerranée

Cette saison 2026 met en valeur la richesse et la diversité des cultures méditerranéennes. Elle célèbre les artistes, les créateurs et les créatrices et les jeunes talents de ces régions, en valorisant les échanges culturels et humains. La Saison Méditerranée, après une ouverture populaire et festive à Marseille, se déroule principalement en France, sur l'ensemble du territoire, entre le 15 mai et le 31 octobre 2026. Elle rayonne sur les rives de la Méditerranée à travers l'organisation de plusieurs événements en lien avec les scènes artistiques, les structures culturelles de la région et le réseau diplomatique français à l'étranger.

Cette saison est l'occasion de valoriser les initiatives des jeunesses et des diasporas, accompagner la création et l'innovation par la circulation des idées et des personnes et encourager les coopérations entre les sociétés civiles, en particulier avec le Maroc, l'Algérie, la Tunisie, l'Égypte et le Liban.

La Saison a proposé cinq thématiques pour adresser les questions contemporaines en commun : les utopies spéculatives, les identités plurielles, les spiritualités contemporaines, l'histoire collective des migrations, la construction des récits.

Portée par le ministère de l'Europe et des Affaires étrangères et le ministère de la Culture en lien avec la Délégation interministérielle à la Méditerranée, la Saison Méditerranée 2026 est mise en œuvre par l'Institut français sous le commissariat général de Julie Kretzschmar.



Retrouvez tout
le programme



La MEL au cœur de la Méditerranée !

La MEL est heureuse de s'inscrire dans cette saison culturelle nationale et internationale sur le thème de la Méditerranée portée par l'Institut français. La Saison Méditerranée 2026 ambitionne de faire entendre la pluralité des voix qui façonnent la Méditerranée contemporaine et de mettre en lumière la créativité, la vitalité et la diversité des cultures issues des rives méditerranéennes.

Cette thématique résonne particulièrement dans notre territoire : terre historique de brassages, qui font de la Métropole européenne de Lille l'une des plus grandes agglomérations multiculturelles d'Europe. Entre culture ouvrière et identité méditerranéenne, les liens se tissent simplement et se renforcent au fil des épreuves. Leur force : partager les mêmes valeurs de convivialité, de générosité et de créativité.

C'est donc tout naturellement que les programmations dédiées de Lille3000, la Condition Publique et l'Institut du Monde Arabe sont labellisées dans cette saison. Mais celle-ci a également un fort écho territorial grâce à la participation des Villes de Lille, Roubaix et Tourcoing et de nombreux acteurs qui rejoignent le mouvement : l'Opéra de Lille, l'Aéronef, Attacafa, Tourcoing Jazz Festival, les Rencontres Audiovisuelles, le festival URBX, le MUba ou Krysalide Diffusion.

Ce sont aussi les plus petites communes du territoire qui participent dans le cadre de la programmation métropolitaine des Belles Sorties Été. La Méditerranée est également à l'honneur dans les bibliothèques, premiers équipements culturels de proximité, durant les Nuits des Bibliothèques.

Enfin, cette thématique s'invite aussi dans les animations des Espaces Naturels métropolitains. Un programme riche donc, avec plus de 300 manifestations : concerts, spectacles, expositions ou encore ateliers de gastronomie, qui est proposé au public de mai à janvier 2027.

Éric Skyronka

Président de la Métropole
Européenne de Lille

Michel Delepaux

Vice-président Culture
Attractivité et rayonnement culturel - Tourisme
de la Métropole Européenne de Lille



Votre prochaine expo ?

Allez-y avec la C'ART !

→ Avec le pass C'ART, un accès illimité d'un an aux
15 musées et centres d'art de la métropole.

lcart.fr



la C'ART
LE PASS MUSÉES



Déchiffrer la brochure

Ces pictogrammes indiquent les modes de transports proches du lieu de l'événement



Gare



Tram



Station de bus



Station de métro



Station V'lille



Station trottinettes/vélos électriques à proximité



Parking à proximité



Pass Pass Covoiturage

Ces pictogrammes indiquent la restauration sur place



Buvette



Petite restauration

Ces pictogrammes indiquent l'accessibilité aux événements



Accessible aux personnes à mobilité réduite



Accessible aux personnes avec un handicap visuel



Accessible aux personnes avec un handicap auditif

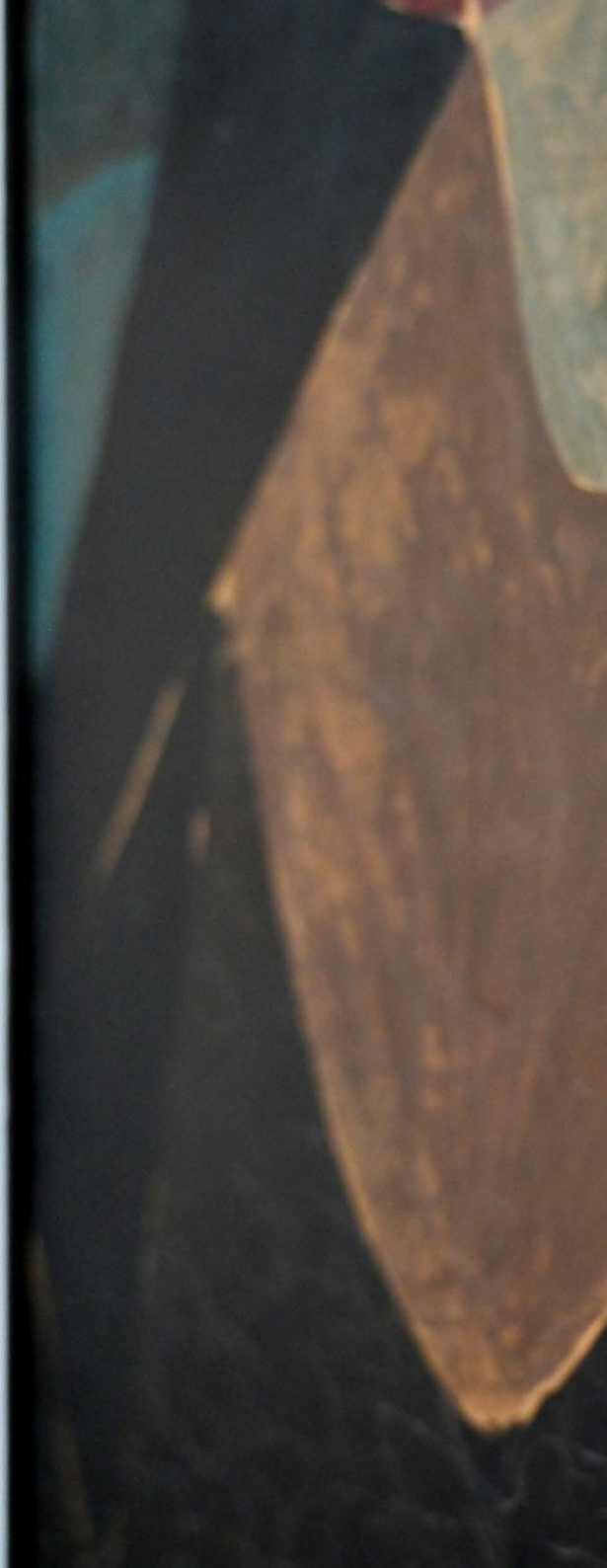


Accessible aux personnes avec un trouble du développement intellectuel

Mobilité douce

Des lieux culturels engagés pour une mobilité douce, écologique et sécurisée. Labellisés Accueil Vélo, points SOS Vélo, engagés dans le dispositif Angela, ils vous accueillent à vélo et en modes de déplacement durables, avec des services dédiés : kit de réparation vélo d'urgence, toilettes, recharge pour vélo électrique ou encore espace « safe place » en cas de besoin.







Sommaire

| | |
|----|--------------------------|
| 10 | ■ Week-end inaugural |
| 16 | ■ Expositions |
| 26 | ■ Spectacles |
| 33 | ■ Performances |
| 35 | ■ Nature |
| 38 | ■ Gastronomie |
| 40 | ■ Lecture |
| 41 | ■ Mode |
| 42 | ■ Ateliers |
| 44 | ■ Structures partenaires |
| 48 | ■ Agenda |

Week-end inaugural

Du mercredi 27 mai au dimanche 31 mai

Esquif (à fleur d'eau)

Salle de cinéma - Gare Saint Sauveur - Lille

Mercredi 27 mai à 19h et samedi 30 mai à 18h

Si elle pouvait parler, que dirait la Méditerranée ? Pourrait-elle garder sa sérénité alors qu'elle devient un cimetière pour celles et ceux qui s'y noient en la traversant ? Elle s'en émouvrait sans doute, et nous interpellerait. C'est l'hypothèse d'Anaïs Allais Benbouali avec Esquif (à fleur d'eau), qui embarque le public à bord de l'Ocean Viking, navire de SOS Méditerranée. Sur scène, une installation plastique et le duo de Julia Gómez Valcàrcel et Amandine Dolé racontent la tragédie l'exil forcé.

—> **Mise en garde. Les enfants ayant vécu la traversée, ou dont les parents l'ont vécu, peuvent être remués par ce spectacle. La compagnie préconise de s'assurer que les personnes concernées soient conscientes du sujet abordé et qu'elles consentent à assister à la représentation.**

Partenariat : Le Grand-Bleu .

Texte et mise en scène : Anaïs Allais Benbouali.

Interprétation : Amandine Dolé (comédienne et violoncelliste),
Julia Gómez Valcàrcel (comédienne).

Écriture sonore : Anaïs Allais Benbouali, Sandy Ralambondrainy.

Réalisation sonore : Sandy Ralambondrainy.

Dès 8 ans

Tarif : 13€, 9€, 8€, 5€



Ouverture officielle de Gare Méditerranée

Gare Saint Sauveur - Lille

Judi 28 mai

Vernissage public à 18 h 30

Inauguration de la saison *Gare Méditerranée* et vernissage de l'exposition *Traversées*. Bienvenue à toutes et tous !

Performance culinaire

Esplanade - Saint Sauveur - Lille

Judi 28 mai de 19 h 30 à 20 h 30

Avec la Cheffe Lila Djeddi.

Une expérience conviviale et sensorielle pensée comme un moment de partage intergénérationnel : un banquet participatif pour une dégustation des saveurs méditerranéennes dans une ambiance joyeuse et festive ! En point d'orgue à des ateliers culinaires qui auront lieu précédemment à Lille, autour de la transmission, de la création et des saveurs méditerranéennes.

Avec Cuisine Commune, APCC et Miam/Chambre des Métiers et de l'Artisanat Hauts-de-France.

Gratuit (dans la limite des places disponibles).



Comment s'y rendre

 Ligne 2 Mairie de Lille ou Lille Grand Palais

 Mille Station Bd Louis XIV ou Jean-Baptiste Lebas

Sur place



Amin (danse)

Esplanade - Gare Saint Sauveur - Lille

Jeudi 28 mai à 20 h 30 & samedi 30 mai à 15 h

Au lever du jour, un radeau échoué au cœur du désert devient refuge et mémoire. Des corps s'y rassemblent, portés par une énergie vitale : danser pour survivre, résister, ne pas oublier. Inspiré de la culture Gnawa et de la légende de Sidi Moussa, Amin évoque la traversée entre l'effondrement et la renaissance, entre transe, rituel et mémoire collective.

Création : Cie Dyp tik.

Partenariat : le FLOW.

Direction Artistique et chorégraphie : Souhail Marchiche et Mehdi Meghari.

Interprétation : Davide Salvadori, Léa Bouchery, Ali El-Kihal, Assiya Eddahbi, Thibault Miglietti, Nabil Sansi.

Création musicale : Patrick De Oliveira, Nabil Sansi.

Tout public / Gratuit

DJ Set

Halle A - Gare Saint Sauveur - Lille

Jeudi 28 mai de 21 h 30 à 00 h 30

Avec Madjub Aga.

Tout public / Gratuit



Comment s'y rendre

B Liane 1, arrêt JB Lebas, Ligne 14, arrêt Liberté

V Lille Ligne 2 Mairie de Lille ou Lille Grand Palais

Sur place



Au-delà de toutes les mers

La Condition Publique - Roubaix

Vendredi 29 mai de 19 h à 23 h 30

Vernissage de l'exposition

Ouverture de l'exposition suivi d'un dj set.

Comment s'y rendre

B Lignes L4, 33, 34, 35, 78 arrêt Condition Publique

V Lille Station La Condition Publique

P 19 boulevard Beaufort

Sur place



Concert Sami Galbi (live) DJ Set Ammar 808

Halle A - Gare Saint Sauveur - Lille

Vendredi 29 mai de 21h à minuit

Sami Galbi et AMMAR 808 unissent leurs univers pour un concert incandescent où traditions nord-africaines et musiques électroniques se rencontrent. Entre rai, chaâbi, bass music et synthés bruts, Sami Galbi insuffle une énergie punk et dansante, tandis qu'AMMAR 808 déploie ses puissantes vibrations mêlant mezoued, percussions et nappes futuristes.

En partenariat avec l'Aeronef.

Gratuit

Visite traversée (ra)contée

Halle B - Gare Saint Sauveur - Lille

Samedi 30 mai de 14h30 à 15h30

Visite originale de l'exposition « Traversées » contée par Du Vent dans les Mots.

Tout public

→ Sans réservation.

Avec l'association lilloise Du Vent dans les Mots, une visite originale de l'exposition « Traversées » contée par l'association lilloise Du Vent dans les Mots.

Atelier d'écriture géant

Halle B - Gare Saint Sauveur - Lille

Samedi 30 mai à 16h30

Un atelier d'écriture géant avec Samira El Ayachi (Mademoiselle S) qui invitera le public à se questionner sur sa part de Méditerranée.

Gratuit



Comment s'y rendre

 Liane 1, arrêt JB Lebas, Ligne 14, arrêt Liberté

 Ligne 2 Mairie de Lille ou Lille Grand Palais

Sur place





Le Cadeau (film)

La Condition Publique - Roubaix

Samedi 30 mai à 16 h

Le film *Le Cadeau* de Myriam Van Imschoot explore la pratique du youyou, ou « zaghareet », un cri de joie féminin traversant cultures et continents. À travers les récits de quatre femmes, il mêle mémoire, transmission et identité. Leurs voix, entre puissance et fragilité, convergent dans une performance collective à Bruxelles, où le chant devient un geste vibrant, presque magique, lancé sur la ville.

Couleur, français, arabe / Sous-titres : français

À 17 h

Table-ronde.

Comment la petite histoire rencontre la grande Histoire ?

Quand l'art raconte les migrations et les diasporas entre le Maroc et la France, le personnel devient universel. Myriam Van Imschoot, Sarah Léo, Badr El Hammami et Sarah Van Melick partagent leurs parcours et créations, mêlant performances et récits intimes, pour montrer comment la petite histoire des individus éclaire la grande Histoire collective.

Avec Myriam Van Imschoot, artiste, performeuse et réalisatrice, membre du Youyou Group. Sarah Léo, membre et co-fondatrice du Youyou Group. Badr El Hammami, artiste et Sarah Van Melick, artiste.

Tout public

Gratuit



Comment s'y rendre

Lignes L4, 33, 34, 35, 78 arrêt Condition Publique

Station La Condition Publique

19 boulevard Beaufort

Sur place



Nashwa (live) & Hazem B (Dj)

Halle A - Gare Saint Sauveur - Lille

Samedi 30 mai à 21h

Nashwa, d'origine arabe, signifie « euphorie », « extase » ou « transe », évoquant une joie intense. C'est une expression qui évoque un état de joie intense et de félicité, souvent associé à des expériences transcendantales ou des moments de plaisir profond. C'est dans ce contexte où le producteur/percussionniste Alix Pilot et la chanteuse Ghizlane Melih marient leurs univers pour créer une Bass music organique et globale. Une fusion parfaite entre modernité et tradition. Artiste nomade et ancien directeur de la photographie, Hazem Berrabah transpose son regard cinématographique en musique. Son projet « *Uyal* », fruit de dix ans d'exploration sonore, propose un concert immersif reliant cultures du Nord et du Sud.

Par Attacafa.

Gratuit (dans la limite des places disponibles).

Oum Kalthoum & nous

Gare Saint Sauveur - Lille

Dimanche 31 mai à 17h

Lecture-musicale par Samira El Ayachi (Mademoiselle S) accompagnée de musiciens.

DJ set avec Malik Berki

Halle A Gare Saint Sauveur - Lille

Dimanche 31 mai de 18h à 20h

Gratuit



Comment s'y rendre

 Ligne 2 Mairie de Lille ou Lille Grand Palais

 Liane 1 arrêt JB Lebas, Ligne 14 arrêt Liberté

 Lille Station Bd Louis XIV ou Jean-Baptiste Lebas

Sur place



Expositions

Rétrospective

Hamed Abdalla, signes d'Égypte

Institut du monde Arabe - Tourcoing

Du 7 mars au 12 juillet

Cette exposition rétrospective rend hommage à Hamed Abdalla (1917-1985), figure majeure de l'art moderne égyptien, dont l'œuvre a contribué à redéfinir l'art dans les mondes arabes, africains et méditerranéens en contexte postcolonial. Rassemblant des œuvres et archives conservées par sa famille, elle retrace les étapes de sa vie et de sa création. Peintures, dessins, lithographies et documents personnels composent le portrait d'un artiste singulier et les échos de son époque.

Tarif : 5€, 4€

Gratuit avec la C'ART



→ Sans réservation.

Visites guidées

Samedi et dimanche à 15 h 30

Éligible au Pass Culture

Comment s'y rendre

 Liane 4, Bus 35, Bus 17, Bus 84, Bus 87,
Z4 – arrêt Colbert

 Lille Station Colbert ou Tourcoing Mairie

 Gare de Tourcoing

 Station Colbert

 Tramway Lille-Tourcoing -
arrêt Tourcoing centre



Expositions

Renault 12 Mohamed El Khatib

La Condition Publique - Roubaix

Du 9 avril au 11 juillet

Compagnie Zirlib

Chaque été, des années 70 aux années 90, des milliers de familles maghrébines traversent la Méditerranée, en voiture depuis la France et l'Espagne jusqu'aux ferrys vers le Maghreb. Cette installation propose un voyage au cœur de ces migrations, entre objets, souvenirs et émotions, et construit une mémoire populaire de l'immigration, élevée au rang de patrimoine immatériel. Une collecte-enquête structure le parcours imaginé par Mohamed El Khatib, où des voitures comme la Renault 12 ou la Peugeot 504 sont disséquées, transformant la casse automobile en œuvre d'art contemporain populaire.

Production : création 2023 au Mucem, Marseille, avec le soutien de la Fondation des Artistes.

Diffusion : exposition accueillie à La Condition Publique en 2026, avec le soutien de la Métropole Européenne de Lille

Tout public



Comment s'y rendre

 Lignes L4, 33, 34, 35, arrêt Condition Publique

 Lille Station La Condition Publique

 19 boulevard Beaufort

Sur place



Expositions

Au-delà de toutes les mers

La Condition Publique - Roubaix

Du 30 mai au 1^{er} novembre

Exposition collective

Co-conçue par Le Cube (Rabat) et La Condition Publique (Roubaix) pour la « Saison Méditerranée 2026 » cette exposition réunit une quinzaine d'artistes liés au Maroc. Leurs œuvres explorent les liens complexes entre le Maghreb et l'Europe, à travers ce « continent liquide ». Structurée autour des circulations géographiques, linguistiques et immatérielles, elle interroge la manière dont êtres, récits et objets se déplacent et se transforment dans un monde en mouvement.

Avec Irena Eden & Stijn Lernout, Khadija El Abyad, Badr El Hammami, Karima, Fadma & Allal El Karmoudi, Ahmad Karmouni, Ziad Naitaddi, Leila Sadel, Katrin Ströbel & Mohammed Laouli, Sarah Van Melick, Imane Zoubai.

Tout public

Tarif : libre. Gratuit avec la C'ART

Actions de médiation prévues le jour de la représentation, avant et/ou après le spectacle, accessibles au grand public.



Comment s'y rendre

B Lignes L4, 33, 34, 35, arrêt Condition Publique

Ville Station La Condition Publique

P 19 boulevard Beaurepaire

Sur place



Expositions

Traversées

Gare Saint Sauveur - Lille3000

Du 15 mai au 27 septembre

Vernissage de l'exposition
Jeudi 28 mai

Sous le commissariat d'Olfa Feki, l'exposition au cœur de la Halle B présentera des œuvres monumentales et des installations immersives imaginées en binômes par des artistes marocains, tunisiens, algériens et des artistes français issus de la diaspora de ces pays. Partagés de part et d'autre de la Méditerranée, les duos façonnent des créations à quatre mains qui questionnent les identités, les mémoires, les territoires et les migrations.

Avec Aisha Snoussi et Saïd Afifi, Haythem Zakaria et Adnen el Ghali, Hela Ammar et Shourouk Rhaiem, Hallima Imane Zoubia et Arafat Sadallah, Lassaad Ben Sghaier et Nidhal Chamekh, Mouna Karray et Férielle Doulain-Zouari, Sana Chamakh et Mehdi Klibi, Wiame Haddad et Sara Kaddouri, Bruno Boudjelal et Lola Khalfa.

Tout public
Gratuit



Comment s'y rendre

B Liane 1, arrêt JB Lebas, Ligne 14, arrêt Liberté

M Ligne 2 Mairie de Lille ou Lille Grand Palais

Sur place



Événement organisé dans le cadre
de la Saison Méditerranée 2026

médi
saison terra
2026 hée

 **GOVERNEMENT**
Liberté
Égalité
Fraternité

**INSTITUT
FRANÇAIS**

Expositions

Cheikh Anta Diop et l'Égypte africaine aux sources des savoirs

Salle Watremez - Roubaix

Du 19 au 23 mai

*Communauté des Ressortissants de
l'Afrique de l'Ouest (CRAO).*

Le CRAO présente une exposition-événement pluridisciplinaire consacrée à l'intellectuel sénégalais Cheikh Anta Diop et à l'Égypte africaine, accompagnée de petits ateliers géométrie des pyramides, et hiéroglyphes pour les élèves des écoles de Roubaix accueillies lors de la semaine culturelle africaine.

Gratuit

→ Sans réservation
19h à 23h

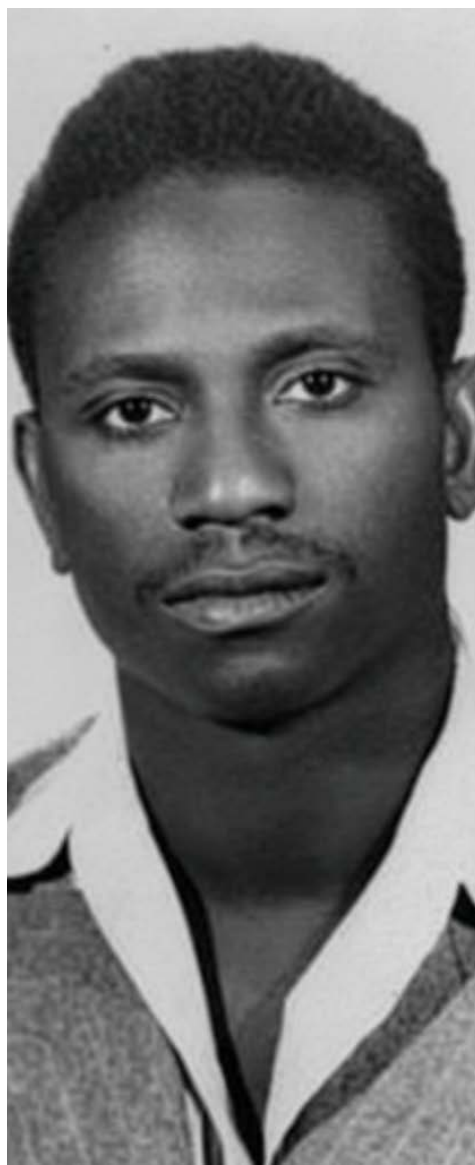
Comment s'y rendre

 Citadine 5 arrêt rue de l'Hospice
ou Grand Place

 V'Lille Station V'Lille place Trichon, Roubaix
grand place ou avenue Jean Lebas

 Ligne Citadine 5, arrêt de bus Spriet
Station V'Lille Charles Fourier ou
Carpeaux

Sur place



Expositions

Cartes postales d'ici et d'ailleurs : nos rives partagées

Centre social des 3 villes

Du 20 au 23 mai

Cartes postales d'ici et d'ailleurs est le résultat d'un travail mené par des enfants âgés de 9-10 ans fréquentant le Centre Social 3 villes lors de différents ateliers d'expression artistiques. Du 20 au 23 mai, le centre social propose un vernissage des cartes réalisées par les enfants. Ces cartes représentent leurs visions et représentations de la Méditerranée et des pays du Maghreb.

En partenariat avec Ateliers 2, Du Vent dans les Mots, L'Institut du Monde Arabe.

À partir de 9 ans

Gratuit



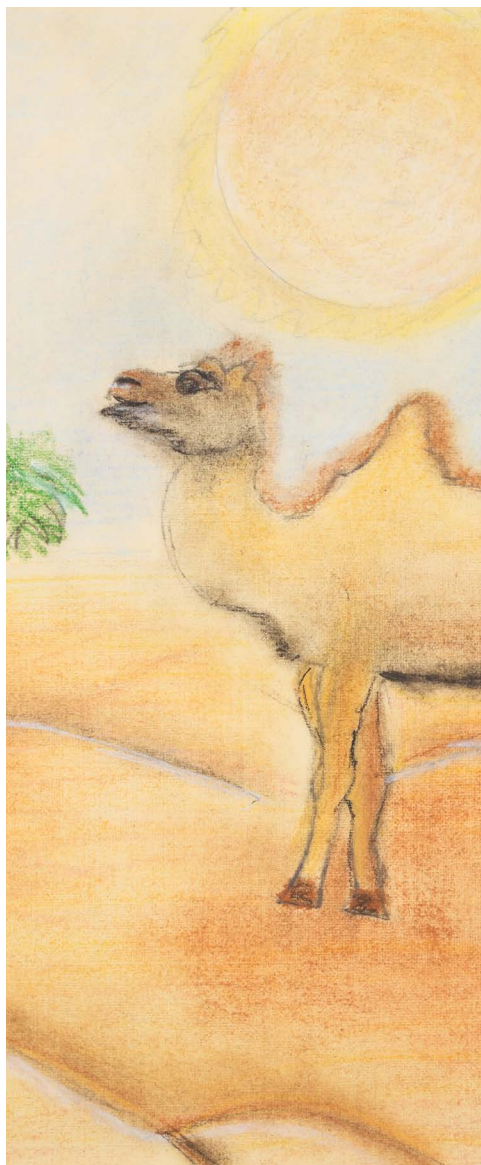
→ Représentation jeudi 21 mai après-midi

Comment s'y rendre

 **Ligne Citadine 5, arrêt de bus Spriet**

 **Station V'Lille Charles Fourier ou Carpeaux**

 **Pass Pass Covoiturage Sébastopol**



Expositions

La Traversée, patrimoine marocain amazigh

La Fabrique du Sud - Lille

Du 1^{er} juin au 3 juillet

L'artiste peintre Mohamed Ezziani, originaire de la région de Tinghir au Maroc, évoque à travers la série « La Traversée » ces corps qui luttent contre le courant, ces mains tendues dans la tourmente - ce n'est pas seulement de la peinture, c'est un miroir de notre humanité à son état le plus brut. Mohamed Ezziani rappelle que derrière chaque catastrophe, il y a des êtres humains qui s'accrochent, qui s'entraident, qui refusent de sombrer. Cette série se veut un appel à la conscience, à la solidarité, et encourage chacun à agir selon ses moyens - un don, un partage, une pensée. La traversée, on ne la fait jamais seul selon Mohamed Ezziani.

Tout public

Gratuit



Comment s'y rendre

 **Liane 7**

 **Station V'Lille Cimetière du Sud ou
Faubourg d'Arras**

 **Ligne 2 arrêt Porte des Postes ou Porte
d'Arras**



Expositions

Inspirations du lointain

Palais des Beaux-Arts - Lille

À partir du 5 juin

Pour la première fois, le Palais des Beaux-Arts de Lille présente une galerie retraçant les influences des mondes lointains sur l'art européen, offrant un nouveau regard sur ses collections. Principalement européennes, celles-ci témoignent pourtant d'échanges dès le XVI^e siècle, liés aux voyages commerciaux, religieux et coloniaux, qui introduisent objets, images et inspirations venues d'ailleurs. Structuré en plusieurs thèmes, le parcours explore ces influences et les métissages artistiques qui en découlent.

Tout public

Tarif : 7€, 4€. Gratuit avec la C'ART



→ Éligible au Pass Culture

Comment s'y rendre

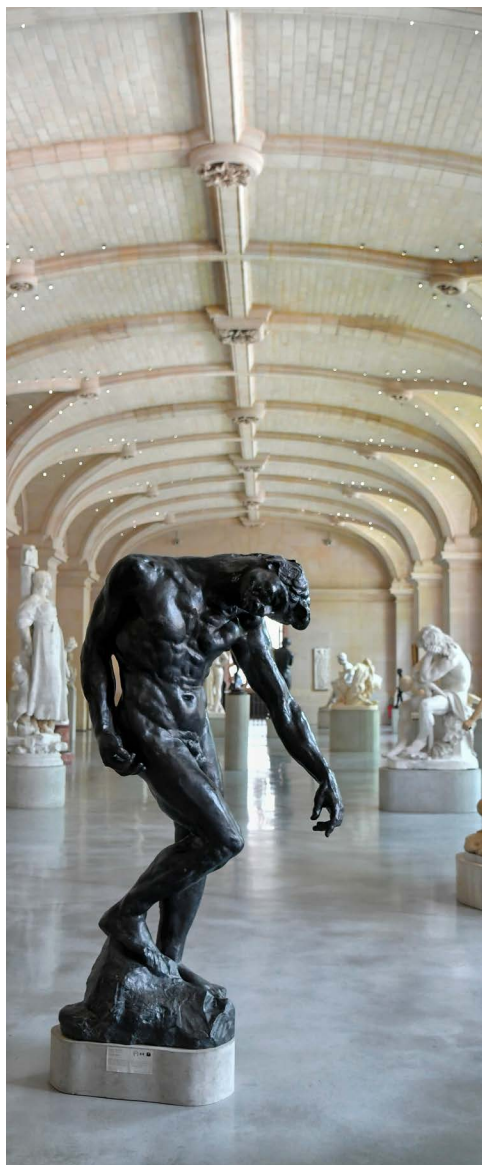
B Bus 12, Bus 18, Liane 1 et 90,
Citadine de Lille

V Lille Station V'Lille 6 République Beaux-Arts
ou station 8 Place Richebé

M Ligne 1 station République Beaux-Arts

P Parking Lille République Beaux-Arts

Sur place



Expositions

Là où la mémoire habite

Musée La Piscine - Roubaix

Du 18 au 20 septembre

Représentation vendredi 18 septembre
18h-20h, puis le week-end suivant sur les
horaires d'ouverture du musée (13h-18h)

D'avril à juin, le musée La Piscine s'associe au Centre Culturel du Monde Arabe de Roubaix afin de proposer un cycle d'ateliers participatifs autour des diasporas méditerranéennes, mené par le photographe Naime Merabet. La restitution de ce travail collectif mêlant photographies, témoignages et créations plastiques aura lieu au musée à l'occasion des Journées européennes du patrimoine.

Tout public

Gratuit



→ Jusqu'au 4 juillet, 6 ateliers artistiques sont ouverts à tous.

Inscription et informations :
ybelhadjadda@ville-roubaix.fr

Comment s'y rendre

 **Station Musée art et industrie**

 **Ligne 2, arrêt Gare Jean Lebas**

 **Parking de la salle, entrée rue Grand chemin, réservé au PMR**



Expositions

Le Liban de Serge Najjar photographie, architecture, abstraction

Institut du monde Arabe - Tourcoing

Du 19 septembre au 17 janvier 2027

Serge Najjar photographie sur les chantiers de l'urbanisme libanais des images et des indices faisant écho aux récits des grands maîtres de la peinture abstraite géométrique mondiale tels Mondrian, Malévitch ou Kandinsky, nous offrant une vision atypique du Liban, loin du pittoresque des vieilles pierres si souvent associé au patrimoine libanais. Son regard nous permet également de revisiter notre monde contemporain à l'échelle des hommes, ici des ouvriers, qui apparaissent et humanisent les architectures.

Tout public

Tarif : 5 €, 4 €. Gratuit avec la C'ART



→ Visites guidées

Samedi et dimanche à 15 h 30

Tarif plein 7 € - réduit 6 €

Tarif groupe 5 €

Éligible au Pass Culture

Comment s'y rendre

B Liane 4, Bus 35, Bus 17, Bus 84, Bus 87,
Z4 - arrêt Colbert

Ville Station Colbert

M Station Colbert



Spectacles

Ma nuit à Beyrouth

L'oiseau-mouche - Roubaix

Mardi 5 mai à 20 h

Un homme retourne à Beyrouth pour renouveler son passeport, une formalité en théorie. Mais dans un pays miné par la crise et les séquelles de la guerre, l'attente devient une épreuve de plusieurs nuits. Face à l'absurdité de la situation, il se met à danser. Et Aïda, sa compatriote et amie, raconte. Ce qu'il a vécu, elle aurait tout aussi bien pu le vivre. Entre eux deux, une grande complicité, un lien qui dédramatise et appelle parfois le sourire.

Distribution : Mona El Yafi et Nadim Bahsoun.

Conception, texte, mise en scène et interprétation : Mona El Yafi.

Conception, chorégraphie et interprétation : Nadim Bahsoun.

À partir de 13 ans

Tarif : 8 €, 14 €

Durée : 1h10



→ Réservation : 03 20 65 96 50 ou contact@oiseau-mouche.org

Comment s'y rendre

 Ligne 2 arrêts Nations Unies, Hommelet, Eurotéléport

 Ligne 2 arrêt Eurotéléport

 Ligne Lille-Roubaix, arrêt Eurotéléport

Maison Folie Wazemmes - Lille

Jeudi 8 octobre à 19 h 30

À partir de 13 ans

Tarif : 10 €, 6 €

Durée : 1h10

→ Réservation : 03 20 78 20 23
par mail : mfwazemmes@mairie-lille.fr
ou sur lien de billetterie à paraître.
Éligible au Pass Culture



Comment s'y rendre

 Ligne 5 arrêt Cormontaigne

 Ligne 1 arrêts Gambetta ou

 Station Maison Folie Wazemmes

 Place du Marché de Wazemmes



Spectacles

Concert Eshareh Fasl-Hâ

MUba Eugène Leroy - Tourcoing

Mardi 2 juin à 20 h

Tourcoing Jazz Festival

Dans le cadre du Tourcoing Jazz Festival, le MUba accueille un concert Partenariat avec l'Institut du Monde Arabe, présenté par l'ensemble Eshareh. Ce groupe, dont le nom signifie « allusion » en persan, est une formation de musique de chambre à géométrie variable explorant différents langages musicaux. Inspiré des formes poétiques persanes et du radif iranien, il propose une interprétation sensible des « Fasl-Hâ » (« Saisons »). Le concert se déploie dans le cadre de l'exposition « Tête à tête », mettant en lumière les richesses de la collection du musée des Beaux-Arts de Tourcoing.

Distribution : violoncelle Fabrice Bihan, setâr Sajad Kiani, percussions Julien Lahaye, clarinette Matteo Pastorino.

À partir de 15 ans

Tarif : 15 €, 14 €, 10 €, 5 €

Durée : 2 h



→ Réservation : billetterie en ligne
du Tourcoing Jazz Festival

Comment s'y rendre

 Liane 4, Lignes 17, 35, 84, 87 arrêt Hôtel de Ville

 Station Mairie de Tourcoing

 Ligne 2, arrêt Tourcoing Centre

 Ligne T (verte), terminus Centre ville



Spectacles

Concert Heure Bleue Rencontres en méditerranée

Opéra de Lille

Judi 4 juin à 18 h

Ce concert est un hymne à la rencontre et à la curiosité pour l'ailleurs. Il unit la chanteuse Emma Prat et le Trio Marsa, composé d'un violoniste d'Occitanie, d'une violoncelliste parisienne et d'un percussionniste d'Alexandrie. Entre compositions et improvisations, leurs morceaux parcourent la Méditerranée, les Balkans et la Grèce, créant un concentré de culture méditerranéenne, affranchi des frontières. Formée au jazz à Lille, Emma Prat explore diverses techniques vocales et traditions musicales, du kabyle aux chants hispaniques, et réinterprète Fairouz ainsi que d'autres icônes méditerranéennes, insufflant un vent nouveau au répertoire du trio.

Avec Trio Marsa, Sylvain Rabourdin violon, Lina Belaïd violoncelle, Wadie Naim percussions, Emma Prat chant, guitare.

À partir de 5 ans

Tarif : 10€, 8€, 5€

Durée : 1 h



→ Réservation : sur place ou
<https://billetterie.opera-lille.fr>
Éligible au Pass Culture

Comment s'y rendre

 **Station Opéra - rue des arts**

 **Ligne 1 et 2, arrêt Gare Lille Flandres,
Ligne 1 arrêt Rihour**



Spectacles

Concerts Les Belles Sorties Été 2026

Aéronef - Lille

Du 28 juin au 14 juillet

Dans le cadre des Belles Sorties de la MEL, l'Aéronef propose des concerts....

Cet été, les Belles Sorties Été vous invite à vivre un voyage musical en Méditerranée. Au programme, huit concerts proposés par l'Aéronef à retrouver dans huit communes de la Métropole Européenne de Lille, gratuitement, en plein air. Rendez-vous dans les communes de Linselles, Haubourdin, Wervicq-Sud, Willems, Lannoy, Seclin, Wattignies et Wambrechies entre le 28 juin et le 14 juillet pour en profiter.

Tout public

Gratuit

→ Sans réservation
www.lillemetropole.fr/les-belles-sorties



Spectacles

La Folie continue même en été ! #3

Maison Folie Moulins - Lille

Du 5 juillet au 23 août

La maison Folie Moulins et sa Micro-Folie vous ouvrent leurs portes tout au long de l'été avec des événements familiaux et artistiques pour profiter de cet écrin unique ensemble ! À cette occasion, la Saison Méditerranée viendra faire escale à Moulins à travers plusieurs rendez-vous musicaux !

En partenariat avec La Bulle Café.

Tout public
Gratuit



→ Réservation : 03 20 95 08 82
mfoulins@mairie-lille.fr
ou sur maisonsfolie.lille.fr

Comment s'y rendre

 **Ligne B14 arrêt Douai-Arras, Ligne L1 arrêt JB Lebas, Ligne 13**

 **Stations Parc JB Lebas ou rue d'Arras**

 **Ligne 2 arrêts Porte de Douai ou Porte d'Arras**

Sur place



Spectacles

Concert D'une rive à l'autre

La Cave aux poètes - Roubaix

Le mercredi 7 octobre à 20 h
(Ouverture des portes à 19h 30)

La Cave aux Poètes accueille D'une rive à l'autre – le Concert avec la franco-grecque Mélina, suite à une résidence participative menée à l'ARA - Autour des rythmes actuels. Ce temps fort musical vient conclure dans la festivité le travail collectif engagé en amont et met en lumière une création nourrie par les échanges avec les habitants et des inspirations musicales des deux rives de la Méditerranée.

En partenariat avec ARA, Le Bar Live.

Tout public



→ Réservation :
<https://billetterie.caveauxpoetes.com>
Éligible au Pass Culture

Comment s'y rendre

 Lille Station Roubaix Grand Place

 Ligne 2, Roubaix Grand Place

Covoiturage via Supersoniks

Sur place



Événement organisé dans le cadre
de la Saison Méditerranée 2026

médi
saison terra
2026 hée

 GOUVERNEMENT
Liberté
Égalité
Fraternité

INSTITUT
FRANÇAIS

Spectacles

Pourquoi mon père ne m'a pas appris l'arabe ?

Le Grand Sud - Lille

Vendredi 16 octobre à 20 h

Sarah Mordy - Compagnie Abri Anima

Lina vit avec la certitude que son père est mort noyé sur une plage marocaine lorsqu'elle avait 11 ans. Lorsqu'elle apprend sa mort récente, elle se rend dans la maison dont elle hérite, persuadée d'y trouver des réponses. Sur place, elle découvre une pièce secrète, « le Cabinet Rouge », qui ravive des souvenirs liés à son amnésie et déclenche des phénomènes anormaux. Pour y mettre fin, Lina doit affronter les non-dits familiaux et leurs liens avec l'histoire politique marocaine afin de se libérer.

Texte et mise en scène : Sarah Mordy.

Interprétation : Lola Felouzis,
Thomas Germaine, Slimane Majdi.

Avec les voix de Anne Dolan, Gilles Nicolas.

À partir de 14 ans

Tarifs : 10€, 6€

Durée : 1h 45



→ Réservation au 03 20 88 89 90,
par mail : resagrandsud@mairie-lille.fr
ou sur Le Grand Sud - Ville de Lille :
adresses, horaires, calendriers et
histoire.

Comment s'y rendre

 **Lignes 14 et 852, arrêt rue de l'Oise,
Ligne 7, arrêt Place Garonne**

 **Station Place de la Garonne
ou Cimetière du Sud**

 **Lignes 1 et 2, arrêt Porte des Postes**



Performances

La Sheikha marocaine Soukaina

La Condition Publique - Roubaix

Samedi 19 septembre

Soukaina Joual

La Sheikha marocaine Soukaina est une performance mi-fictive, mi-réelle, où l'artiste Soukaina Joual questionne sorcellerie, superstition, stéréotypes médiatiques et liens avec le féminisme, réfléchissant aux dynamiques de genre et aux enjeux de pouvoir. La performance interroge comment savoir, rites et pratiques culturelles influencent perceptions et hégémonies sociales.

Diffusion / production : La Condition Publique et Le Cube.

Tout public à partir de 10 ans

Durée : 30 mn



Comment s'y rendre

Lignes L4, 33, 34, 35, arrêt Condition Publique

Station La Condition Publique

19 boulevard Beaufort

Sur place



Nature

Le Jardin des Figuiers s'est refait une beauté ! À l'occasion de la Saison Méditerranée 2026, redécouvrez ce jardin et la diversité culturelle des pays du Maghreb.

Au Jardin des Figuiers Mosaïc, le jardin des cultures

Cap ou Kapla® ?

**Les samedis 16 mai, 19 et 26 septembre de 11 h à 12 h
et de 16 h à 17 h**

Ouverture du jardin dès 10h, dernier accès à 17h.

Cap de reproduire le dôme berbère en Kapla® ? Coopérez et faites preuve d'ingéniosité pour relever ce défi haut la main !

Tout public

L'heure du thé... à la menthe !

Les dimanches 17 mai et 27 septembre de 11 h à 12 h

Un moment de détente et de gourmandise pour flâner se poser et papoter au Jardin des Figuiers.

Tout public

Musique

Compagnie Les Toupies

Dimanche 17 mai de 14 h 30 à 16 h 30

Petites percussions, objets sonores, tambourins, kalimbas, darbouka, sonnailles, guitare acoustique...Explorons ensemble les tessitures de ces différents instruments avant d'improviser sur les rythmes arabo-andalou et le blues Gnawa.

À partir de 4 ans

12 participants, inscription sur place

Durée : 1h



Atelier d'été

Les mercredis 29 juillet et 26 août à 16 h

Ouverture du jardin dès 10h, dernier accès à 18h.

L'été rime avec créativité ! Plongez avec délice dans l'ambiance méditerranéenne du jardin des Figuiers et révélez l'artiste qui est en vous.

À partir de 6 ans

Durée : 1h - 10 binômes parents-enfants

Réservation : billetterie en ligne ou sur place

À vos œuvres

Les samedi 1^{er} et 29 août de 15 h à 18 h

Ouverture du jardin dès 10h.

Le 1^{er} août dernier accès à 21h15, le 29 août dernier accès à 18h.

Au cœur des senteurs de menthe, de thym et de sauge, participez à l'élaboration d'une œuvre éphémère et collaborative

Tout public

Visite guidée

Les dimanches 2 et 30 août à 15h30

Des rivages de la Méditerranée jusqu'aux portes du désert, en passant par le tumulte des souks marocains et l'hospitalité des habitations berbères, embarquez pour un voyage sensoriel au cœur des jardins du Maghreb !

Tout public

Durée : 30 min

Nature

La ludo

Dimanche 30 août de 15 h à 18 h

Le souk est en ébullition : c'est le grand jour du marché aux tapis ! Serez-vous le plus habile des marchands de Marrakech ?

Dimanche 27 septembre de 15 h à 18 h

Avez-vous déjà vu...

Une course de chameaux à Mosaïc ? Venez explorer vos talents de tacticiens et parier sur le résultat d'une course palpitante avec le jeu « Camel Up » !

Tout public

Raconte-moi une histoire

Les mercredis 16 et 23 septembre de 11 h à 12 h et de 16 h à 17 h

Ouverture du jardin dès 10h, dernier accès à 17h.

Petite Berbère part à la recherche des merveilleuses dattes du désert pour aider ses parents. Un jeune garçon nommé Aïssa s'interpose pour sauver la gazelle étoilée. Osez franchir les dunes du désert pour écouter des histoires empreintes de générosité et de courage !

Tout public

Tarifs : 6 €, 4 €, 17 €, tribu : gratuit pour les -4 ans (activités comprises dans le tarif d'entrée)

Pas de réservation



Comment s'y rendre

B Ligne 879 (réseau Arc-en-ciel),
Ligne 858 (les dimanches et jours fériés)
arrêt Mosaïc

✓ **Site** Station Place de la Garonne ou Cimetière du Sud

R Gare de Santes

M Ligne 1, arrêt CHU Eurasanté

P Rue du bon blé

Sur place





La fête du Canal

La Maison de l'eau et de la pêche accueillent la diversité méditerranéenne

Dimanche 28 juin de 14 h à 18 h

La Maison de l'eau et de la pêche. Le 28 juin à Roubaix, La Maison de l'Eau, de la Pêche et de la Nature Partenariat avec le Relais Nature de la MEL inscrit la Méditerranée au cœur de la Fête du Canal. Valorisation en calligraphie, ateliers de tatouage au henné, de mosaïque, ou encore en lien avec l'usage des plantes, et dégustations rythment cette journée participative menée en collaboration avec les centres sociaux roubaisiens. Cette fête du canal s'est aussi des activités nautiques (float tube, canoë kayak), balade en bateau, des activités (dessins naturalistes, balles de fleurs) et un spectacle en continu qui fait chanter la flore.

En partenariat avec Relais Nature de la MEL, Ville de Roubaix.

À partir de 6 ans

Gratuit



Comment s'y rendre

 **Ligne 2 arrêt Mercure**

 **Ruche d'entreprise rue de l'Union**

Sur place



Gastronomie

La programmation culinaire de la cheffe Lila Djeddi.

Dans le cadre de la Saison Méditerranée, lille3000 invite la cheffe Lila Djeddi, engagée dans une alimentation durable et accessible. Elle fonde en 2012 la Cantine Vagabonde, proposant une cuisine bio, végétarienne et locale. Aujourd'hui, elle est aussi autrice et formatrice, et milite pour un « bien manger » écologique et social. Elle proposera un programme gourmand et participatif à Lille, Tourcoing et Roubaix, mêlant ateliers, performances et moments de partage. À travers ce programme, Lila Djeddi invite chacun à explorer la cuisine comme un espace de création, de lien et d'émotion, au croisement de l'art et du partage.

Week-end inaugural Le Banquet de la Cuisine Commune

Gare Saint Sauveur - Bistro de St So - Lille

Jeudi 28 mai à 19h30

Plusieurs ateliers participatifs lancent la programmation culinaire de Lila Djeddi. Deux sessions à Cuisine Commune et un atelier avec l'APPC réuniront 15 participants autour d'une création et d'échanges. Le résultat sera présenté au vernissage de Traversées le 28 mai à la Gare Saint Sauveur, avec une performance culinaire live Partenariat avec la Chambre des métiers et MIAM. Une collaboration avec le Bistro de St So prolongera l'expérience pendant la Saison Gare Méditerranée.

Sur place



Banquet des Mésanges

La Condition Publique - Roubaix

Du 8 au 11 juillet

Dans le cadre de Pile au rendez-vous, Lila Djeddi animera trois ateliers participatifs ouverts aux habitants. Ces temps de création permettront d'explorer et de construire collectivement une proposition culinaire et artistique. Ce travail aboutira à une performance présentée lors de l'ouverture du week-end, sous la verrière, invitant le public à une expérience gustative et créative collective.

Sur place





Banquet du Centre social

Centre social de la Bourgogne - Tourcoing

Du 6 au 19 juin

La Méditerranée s'invite à Tourcoing en juin. Le samedi 6, un atelier de cuisine végétale avec Lila Djeddi sera proposé dans le cadre de *Tourcoing se met au vert*. Une rencontre sensorielle avec des classes SEGPA du collège Mendès France mêlera lecture et dégustation. Le vendredi 12, un atelier participatif au centre social de la Bourgogne préparera un repas solidaire. Enfin, le 19 juin, ce repas sera précédé d'un apéritif imaginé à la Ludothèque.

Sur place



Le festival de la boulette

Le Non-Lieu- Roubaix

Le dimanche 14 juin de 11 h à 18 h

Le Non-Lieu organise Le festival de la boulette, un événement festif et ludique de quartier qui met à l'honneur la boulette sous toutes ses formes. Cuisine et convivialité seront au cœur de cet événement avec le concours de la meilleure boulette roubaisienne. Cette année, les recettes méditerranéennes seront à l'honneur !

Gratuit sur inscription contact@non-lieu.fr

Comment s'y rendre

 Ligne L3 arrêt Montgolfier, L8 arrêt Ernest Renan

Sur place



Lecture

La Méditerranée s'invite dans la Métropole !

Le parfum du romarin et les échos de la Mare Nostrum soufflent sur notre territoire. Dans le cadre de la Saison Méditerranée de la MEL, votre Médiathèque en ligne vous a concocté une sélection aux petits oignons. Plus qu'une mer, la Méditerranée est un trait d'union entre nos quartiers. C'est l'histoire de milliers de métropolitains, issus des diasporas maghrébines, égyptiennes ou levantines, qui font vibrer l'âme du Nord au quotidien. Embarquement immédiat pour une traversée numérique !



Le saviez-vous ?

La Médiathèque en ligne est accessible gratuitement pour tous les abonnés des bibliothèques de la MEL. C'est le moment de réveiller votre curiosité !

Les Nuits des Bibliothèques

Du 2 au 4 octobre

Depuis 2014, les Nuits des Bibliothèques sont devenues un rendez-vous métropolitain incontournable. Dans un esprit festif et familial, les établissements de lecture ouvrent leurs portes à des horaires parfois inhabituels pour faire découvrir au public leurs activités, services et collections. Préparez-vous pour un voyage inédit : les Nuits des Bibliothèques 2026 se tiendront les 2, 3 et 4 octobre, et auront pour thématique la « Méditerranée ». La Métropole Européenne de Lille souhaite ainsi faire vibrer son territoire au rythme de la Saison Méditerranée 2026 lancée par l'Institut Français. L'occasion de tisser un lien entre les bibliothèques du territoire et le riche patrimoine culturel de cette région. Atelier, concert, lecture, spectacle... Il y en aura pour tous les goûts pour découvrir la Méditerranée à travers ses pays, ses cultures, la tradition orale, la gastronomie, la danse, la musique... Près de 300 événements pour vous séduire.

Tout public

Gratuit

→ <https://asuivre.lillemetropole.fr/accueil/nuits-bibliotheques>



Mode

Nasij - URBX Festival

Rooftop du Parking de la Gare Lebas - Roubaix

Mercredi 17 juin à 20 h

Dans le cadre de son festival, URBX déploie « Nasij », un projet collaboratif avec Anti_Fashion Project, mêlant mode, économie circulaire et dialogue interculturel entre Roubaix et Essaouira. À travers un programme de mentorat, six jeunes de Roubaix et quatre femmes de l'association Chouikik (Essaouira) participent à une série de workshops croisés. Ensemble, ils explorent le tissage et l'upcycling pour créer une collection contemporaine de 40 vêtements. Ce travail de transmission des savoir-faire artisanaux et de création stylistique aboutit à un défilé-performance et une exposition, reliant les deux rives de la Méditerranée.

En partenariat avec Anti_Fashion Project, Association Chouikik (Essaouira), Association Cultures Urbaines Roubaix, URBX.

Tout public

Gratuit



→ Réservation : www.urbxfestival.com

Éligible au Pass Culture

Comment s'y rendre

 **Station Jean Lebas**

 **Ligne 2 arrêt Gare Jean Lebas**

Sur place



Ateliers

Les Belles Sorties Été 2026

Atelier Street Art / Collectif Renart

Bois-Grenier, Gruson, Houplines, Marquette-lez-Lille

Du 28 juin au 14 juillet

Dans le cadre des Belles Sorties Été de la MEL, le collectif Renart vous propose des ateliers street art en plein air.

Des villages d'art urbain sont installés dans quatre villes avec pour fil rouge la Saison Méditerranée.

- ateliers de création de pochoirs ;
- personnalisation de bombes de peinture ;
- performances d'artistes en peinture live ;
- découverte du *Tzourigraff*, un tableau tactile et sonore ;
- ambiance musicale avec DJ Sebti.

Gratuit

Sans réservation

Plus d'infos : [www.lillemetropole.fr/les Belles Sorties](http://www.lillemetropole.fr/les-Belles-Sorties)

D'une rive à l'autre

Autour des rythmes actuels (ARA)

Jeudi 1^{er}, lundi 5, mardi 6 et jeudi 7 octobre

L'ARA déploie « *D'une rive à l'autre* », une résidence de création participative autour d'un concert découverte de l'artiste franco-grecque Méлина. Le projet met à l'honneur des musiciennes locales issues des cultures méditerranéennes et permettra aux habitants et aux artistes d'explorer ensemble leur musique !

Gratuit

Comment s'y rendre



Liane 4, arrêt Collège



Station Eurotéléport ou Roubaix Mairie



Ligne 2, arrêt Eurotéléport



Structures partenaires

L'AÉRONEF

L'Aéronef est une grande salle de concert située à Lille. Depuis 30 ans, elle organise des concerts de musique actuelle dans toute la région. L'Aéronef fait partie des plus grandes Scènes de Musiques Actuelles de France. En plus des spectacles, L'Aéronef intervient aussi dans les écoles, les hôpitaux, les prisons ou auprès des personnes en situation de handicap. Elle accompagne de jeunes artistes et les aide à créer leurs projets musicaux.

168 avenue Willy Brandt

Centre Euralille - Lille

Tél : 03 20 13 50 00



L'ARA

Association dédiée aux musiques actuelles, favorise leur pratique en rassemblant musiciens, musicophiles et pédagogues autour de l'égalité des chances, l'esprit collectif et le respect des cultures. Au 301 à Roubaix et en région, elle propose aux 16-18 ans inscrits à la Mission Locale des cours de musique et des actions culturelles, pour sensibiliser, initier et immerger dans la création musicale.

301 avenue des Nations Unies - Roubaix

Tél : 03 20 28 06 50



LA CAVE AUX POÈTES

La Cave aux Poètes est une salle intimiste située à Roubaix, dédiée aux musiques actuelles et labellisée Scène Conventionnée d'Intérêt National – Art & Création. Depuis 1994, cette structure associative diffuse une programmation éclectique mêlant concerts, découvertes artistiques et événements culturels. Elle mène également des actions pédagogiques et accompagne des artistes émergents vers la professionnalisation, tout en offrant au public, jeunes et adultes, la possibilité de découvrir, pratiquer et créer autour des musiques actuelles, dans un espace convivial et inspirant.

16 rue du Grand Chemin - Roubaix

Tél : 03 20 27 70 10

info@caveauxpoetes.com



CENTRE SOCIAL 3 VILLES

Situé au carrefour de Hem, Lys-Lez-Lannoy et Roubaix, le Centre Social 3 Villes est un lieu de vie et de rencontres qui accueille habitants de tous âges du lundi au vendredi. Il propose une grande diversité d'activités sociales, éducatives, culturelles et numériques - de la crèche aux ateliers artistiques, en passant par l'accompagnement scolaire, l'insertion et des sorties pour enrichir la vie du quartier et favoriser solidarité, échanges et inclusion

93 rue du Docteur Schweitzer - Hem

accueil@cs3villes.fr



LE COLLECTIF RENART

Le Collectif Renart réunit depuis les années 1990 des artistes et acteurs de l'éducation populaire autour de l'art mural. Son but premier est de promouvoir l'accès à l'art pour tous et par tous, en privilégiant le lien social. Actif en France et à l'international, il mène de nombreux projets dans l'espace public, dont la Biennale Internationale d'Art Mural créée en 2013.

58/60, rue du Faubourg des Postes - Lille
collectif.renart@gmail.com



LA CONDITION PUBLIQUE

Expositions temporaires et collections permanentes (street art, parcours d'art...), concerts et festivals, théâtre, danse, mais aussi halle récréative, ateliers, découvertes et rencontres... La Condition Publique est un laboratoire créatif, conjuguant enjeux locaux et globaux, passés et à venir, pour mieux éclairer le présent. Terrain de jeux sans limite et ouvert sur le monde, le lieu accueille publics et artistes et fédère des communautés créatives et des citoyens engagés.

14 place Faidherbe - Roubaix
Tél : 03 28 33 48 33



LA FABRIQUE DU SUD

La Fabrique du Sud est un équipement de 1 000 m² composé d'un espace central (le carrousel) de salles thématiques et d'une cour de 600 m². Outil de proximité, la Fabrique du Sud est gérée par la ville de Lille et se veut être un lieu de partage, de co-construction, d'apprentissage, d'initiatives pour les habitants et les associations.

7 bis rue de l'Asie - Lille
Tél : 03 20 53 36 63



LE GRAND SUD

Depuis 2013, un lieu unique et polyvalent au cœur de Lille-Sud. Le Grand Sud, tout en transparence, est une salle unique où vous pourrez vibrer au rythme de concerts, en découvrant des pièces de théâtre ou de danse. Espace ancré sur son quartier, il est un lieu de rencontres, de partages et d'émerveillement pour toutes et tous !

50 rue de l'Europe - Lille
Tél : 03 20 88 89 90



Structures partenaires

INSTITUT DU MONDE ARABE

Lieu d'histoire et de mémoire, l'Institut du monde arabe-Tourcoing invite à découvrir la diversité des cultures arabes à travers une offre pluridisciplinaire (expositions, ateliers, cours d'arabe, concerts, conférences, spectacles et actions éducatives) et deux expositions annuelles dédiées à ses artistes et à son patrimoine.

9 rue Gabriel Péri - Tourcoing

Tél : 03 28 35 04 00

accueil@ima-tourcoing.fr



LILLE3000

Créé après Lille 2004 Capitale Européenne de la Culture, lille3000 développe un modèle original de manifestations artistiques et culturelles, rayonnant localement et internationalement. Depuis 2005, ses éditions thématiques, ses expositions au Tripostal, ses saisons à la Gare Saint Sauveur et projets inclusifs dans les quartiers de Lille et la Métropole Européenne de Lille, visent à rendre la culture accessible au plus grand nombre, même aux publics éloignés des lieux habituels.

105 Centre Euralille - Lille

Tél : 03 28 52 30 00

 lille3000

L'OISEAU-MOUCHE


Compagnie unique, forte de plus de 45 ans d'histoire, réunissant des comédiens en situation de handicap mental ou psychique autour d'un projet artistique exigeant.

Avec plus de 60 créations et 2 000 représentations en France et à l'international, elle défend une grande diversité d'esthétiques. Théâtre, restaurant et actions culturelles composent ce lieu engagé, véritable laboratoire du vivre-ensemble, où la création se nourrit de l'altérité.

138 Grand Rue - Roubaix

Tél : 03 20 65 96 50

contact@oiseau-mouche.org

 l'oiseau-mouche

MAISON DE L'EAU, DE LA PÊCHE ET DE LA NATURE

Fondée en 1909 sous le nom de Syndicat des Pêcheurs de Roubaix et Tourcoing, la Maison de l'Eau, de la Pêche et de la Nature est devenue un acteur majeur de la préservation de l'environnement. D'abord centrée sur la pêche et les cours d'eau, elle développe aujourd'hui des actions d'éducation, de sensibilisation et d'expertise naturaliste. Engagée pour la biodiversité, elle œuvre à rapprocher les citoyens des enjeux écologiques.

202 Grande Rue - Roubaix

Tél : 03 20 99 00 22



MAISON FOLIE - MOULIN

La Maison Folie Wazemmes, équipement culturel de la Ville de Lille né de Lille 2004 Capitale Européenne de la Culture, occupe une ancienne filature réhabilitée. Elle propose spectacles, concerts, expositions et ateliers, soutient la création artistique et développe des actions culturelles en lien avec les habitants et les acteurs du quartier.

47 rue d'Arras - Lille

Tél : 03 20 95 08 82



MAISON FOLIE - WAZEMMES

Nichée dans le quartier de Moulins à Lille, la Maison Folie Moulins occupe une ancienne brasserie du XIXe siècle réhabilitée. Elle accueille aujourd'hui des projets artistiques pluridisciplinaires et favorise la rencontre entre artistes, publics et partenaires grâce à ses espaces variés et sa cour intérieure.

70 rue des Sarrazins - Lille

Tél : 03 20 78 20 23



LE MUBA EUGÈNE LEROY

Institution culturelle de premier plan dans la métropole lilloise, le MUba Eugène Leroy, musée des Beaux-Arts de Tourcoing, conserve une collection d'art allant du 16^e siècle à nos jours qui se distingue par un riche fonds de peintures et de gravures. Outre les accrochages des collections reconnus pour leur liberté et leur audace, il organise régulièrement des expositions temporaires d'envergure nationale et internationale en partenariat, telles que « *Peindre la nature. Paysages impressionnistes du musée d'Orsay* » en 2024.

2 rue Paul Doumer - Tourcoing

Tél : 03 20 95 08 82



LA PISCINE

Ancienne piscine municipale construite dans le style Art déco et réhabilitée en musée en 2001, puis agrandie en 2018 par Jean-Paul Philippon, La Piscine - Musée d'art et d'industrie de Roubaix présente ses collections de sculpture, peinture, céramique, textile, mode et design dans les espaces atypiques de ce lieu exceptionnel.

23 rue de l'Espérance - Roubaix

Tél : 03 20 69 23 60



Structures partenaires

OPÉRA DE LILLE

Depuis sa réouverture en 2004, l'Opéra de Lille s'est affirmé comme une scène lyrique majeure en France. Établissement public de coopération culturelle soutenu par plusieurs institutions, il déploie, sous la direction de Barbara Eckle, un projet fondé sur l'ouverture : diversité des répertoires, soutien à la création contemporaine et aux artistes émergents, accessibilité à tous les publics et rayonnement territorial. Cette ambition, portée par une programmation exigeante et originale, lui a valu l'obtention du label de Théâtre Lyrique d'intérêt National en 2017.

Rue Léon Trulin - Lille

Tel : 03 62 21 21 21

info@opera-lille.fr

opéra de lille

PALAIS DES BEAUX-ARTS DE LILLE

Donatello, Rubens, Monet, Goya, Picasso... Le Palais des Beaux-Arts offre aux visiteurs un panorama complet des plus grands foyers artistiques européens du XII^e au XX^e siècle. Grâce à ses expositions et à la diversité de sa programmation, le musée est un lieu incontournable de la vie culturelle lilloise.

Place de la République - Lille

Tel : 03 20 06 78 00

PALAIS
BEAUX-ARTS

PARC MOSAÏC

Au cœur du Parc de la Deûle, Mosaïc, le jardin des cultures célèbre la diversité culturelle de la métropole lilloise. Labellisé « *Jardin remarquable* », il propose 11 jardins thématiques mêlant art, nature et mémoires d'habitants. D'avril à octobre, spectacles, activités et expositions y offrent une programmation accessible à tous.

103 rue Guy Môquet - Houplin-Ancoisne

Tél : 03 20 63 11 24



TOURCOING - JAZZ FESTIVAL

Créée en 1982, l'ACT est un acteur majeur de la ville de Tourcoing. Elle porte Tourcoing Jazz Festival à travers un festival, une saison de concerts et des actions culturelles. Ancrée dans la Métropole Européenne de Lille, elle collabore avec de nombreuses structures culturelles locales et eurométropolitaines.

103 rue Guy Môquet - Houplin-Ancoisne

Tél : 03 20 63 11 24

TOURCOINGJAZZ
FESTIVAL CLUB TOUR EVENT

URBX

URBX Festival valorise les cultures urbaines dans toute leur richesse, en mettant en lumière leurs acteurs, leurs savoir-faire et leur impact social. À travers une programmation mêlant musique, danse, street art, sport et mode, il dépasse les clichés et révèle la profondeur de ces pratiques. Véritable espace de rencontre, il défend des valeurs d'accessibilité, de mixité et d'ancrage local.

31 rue de l'Epeule - Roubaix



LE NON-LIEU

Créé en 2002 à Roubaix, Le Non-Lieu tisse des liens entre patrimoine industriel, mémoires collectives et création contemporaine. Installée dans l'ancienne usine Cavois-Mahieu, sauvée de la démolition, l'association mène des actions de médiation artistique et patrimoniale. Elle accompagne des projets valorisant des sites industriels à travers événements et ateliers. Sa démarche pluridisciplinaire repose sur trois axes : respect des lieux, hommage aux mémoires vivantes et création artistique inspirée du patrimoine.

Usine Cavois-Mahieu

117 rue Montgolfier - Roubaix



Crédits photos

P 11 - Gare Saint Sauveur VL © MEL

P 12 - © Compagnie Dyptik - Amin

p 14 - © Thomas Schira - Le Cadeau

(2018), un film de Myriam Van Imschoot

p 16 - © Hamed Abdallac- Institut du

Monde Arabe - Tourcoing

P 17 - © Yohanne Lamoulère Tendance

Floue

P 18 - Badr El Hammami, Entre nos mains,

2021 - 2025. © Badr El Hammami, adagp,

paris 2026

P 19 - Exposition Traversées © Héla

Ammar, 2017

p 20 - © Cheikh_Anta_Diop libre de droit

P 21 - photo- I stock

P 23 - © Mohamed Ezziani

P 24 - © Naime Merabet, Popeye et son chien, juillet 2017

p 25 - Red Swipe, 2015 © Serge Najjar

p 26 - © Marie-Clémence David

p 27 - © Eric Gallet

p 28 - © Hervé Escario et © Hélène Bozzi

p 29 - © AT - Belles Sorties - MEL

P 30 - Maison Folies Moulins © VL - MEL

P 31- © Alice Guelli - Photoshoot de la

pochette du premier EP

P 32 © Lina (Lola Felouzis) © Marion

Morvan

P 33 - La Condition publique © VL - MEL

P 34- 35 -37 -Jardin des Figuiers

© Gaetan Dalle

P 39 - Lila Djeddi militante du bien manger pour tous @ Stéphane Pivron

P 41 - © AlphaBandit

P 43 - Héla Ammar et Shourouk Rhaïem,

Blinded by the light, 2026 © Hugo

Bellenger

Agenda

- **Du 7 mars au 12 juillet 2026 - Rétrospective Hamed Abdalla, signes d'Egypte**
Institut du monde arabe - Tourcoing
- **Du 9 avril au 11 juillet 2026 - Renault 12 – Mohamed El Khatib (Exposition / Installation)** - La Condition Publique - Roubaix
- **5 mai 2026 - Ma nuit à Beyrouth** - L'Oiseau-Mouche - Roubaix
- **Du 13 au 19 mai 2026 - Cheikh Anta Diop et l'Égypte africaine, aux sources des savoirs** - Le CRAO
- **Du 15 mai au 27 septembre 2026 - Traversées** - Lille3000 Gare Saint Sauveur - Lille
- **Les 16, 19 et 26 mai 2026 - Cap ou Kapla®** - Jardin des Figuiers - Houplin-Ancoisne
- **17 mai 2026 - Musique au Jardin des Figuiers** - Compagnie Les Toupies Houplin-Ancoisne
- **17 mai et 27 septembre 2026 - L'heure du thé...à la menthe !** - Parc Mosaïc- Houplin-Ancoisne
- **Du 20 au 23 mai 2026- Cartes postales d'ici et d'ailleurs : nos rives partagées** - Centre Social des 3 villes - Hem
- **Du 28 au 31 mai 2026 - Week-end inaugural de la Saison Méditerranée** - MEL
- **Mercredi 27 et samedi 30 mai 2026 - Esquif (à fleur d'eau)** - Gare Saint Sauveur - Lille
- **Du 30 mai au 1^{er} novembre 2026 - Au-delà de toutes les mers** - La Condition Publique - Roubaix
- **Du 1^{er} juin au 3 juillet 2026 - La Traversée, Patrimoine marocain amazigh** - La Fabrique du Sud - Lille
- **2 juin 2026 - Concert Eshareh - Fasl-Hâ** - MUba Eugène Leroy - Tourcoing Jazz Festival- Tourcoing
- **4 juin 2026 - Concert Heure bleue, Rencontres en Méditerranée** - Trio Marsa, Emma Prat - Opéra de Lille
- **À partir du 5 juin 2026 - Inspirations du lointain** - Palais des Beaux-Arts - Lille
- **14 juin 2026 - Le festival de la boulette** - Le Non-Lieu - Roubaix
- **Du 8 au 11 juillet 2026 - Banquet des Mésanges** - Roubaix
- **Du 6 au 19 juin 2026 - Banquet** - Tourcoing
- **17 juin 2026 - Nasij** - URBX - Roubaix
- **28 juin 2026 - La Fête du Canal accueille la diversité méditerranéenne** - La Maison de l'eau et de la pêche - Roubaix

- Du 28 juin au 14 juillet 2026 - **Les Belles Sorties Été 2026** - MEL
- Du 18 au 20 septembre 2026 - **Là où la mémoire habite** - Musée La Piscine - Roubaix
- Les 29 juillet 2026 et 26 août 2026 - **Atelier d'été** - Jardin des Figuiers - Houplin-Ancoisne
- Juillet-Août 2026 - **La Folie continue même en été ! #3** - Maison Folie Moulins - Lille
- Les 1^{er} et 29 août 2026 - **À vos œuvres** - Jardin des Figuiers- Houplin-Ancoisne
- Les 2 et 30 août 2026 - **Visite guidée** - Jardin des Figuiers - Houplin-Ancoisne
- Les 30 août 2026 et 27 septembre 2026 - **La ludo** - Jardin des Figuiers - Houplin-Ancoisne
- Les 16 et 23 septembre 2026 - **Raconte-moi une histoire** - Jardin des Figuiers - Houplin-Ancoisne
- 19 septembre 2026 - **Performance « La Sheikha marocaine Soukaina »** - Soukaina Joual - La Condition Publique - Roubaix
- Du 19 septembre au 17 janvier 2027 - **Le Liban de Serge Najjar : photographie, architecture, abstraction** - Institut du monde arabe - Tourcoing
- Du 1^{er} au 7 octobre 2026 - **D'une rive à l'autre** - ARA - Roubaix
- Du 2 au 4 octobre 2026 - **Les Nuits des Bibliothèques** - MEL
- 7 octobre 2026 - **D'une rive à l'autre** - le Concert - La Cave aux Poètes - Roubaix
- 8 octobre 2026 - **Ma nuit à Beyrouth** - Maison Folie Wazemmes - Lille
- 16 octobre 2026 - **Pourquoi mon père ne m'a pas appris l'arabe ?** Sarah Mordy - Compagnie Abri Anima - Le Grand Sud

- | | |
|----------------|---------------|
| ■ Expositions | ■ Gastronomie |
| ■ Spectacles | ■ Lecture |
| ■ Performances | ■ Mode |
| ■ Nature | ■ Ateliers |

Plus d'infos

